

Luminaire suspendu - Cuivre rosé - GU10 - TALAC 130



IP20

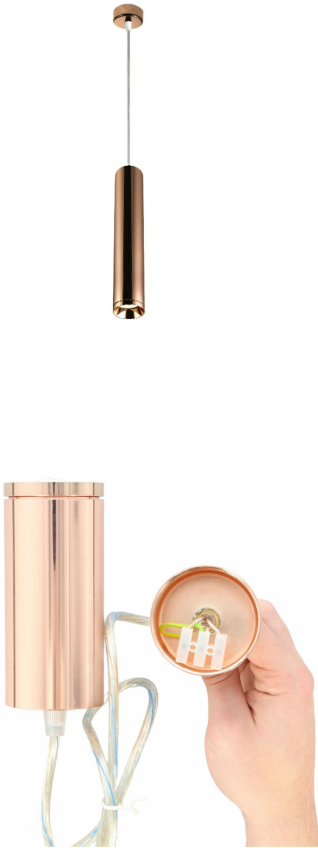
Suspension moderne pour ampoule LED GU10 - "TALAC" 130 cm

cuivre rosé. Installation en intérieur uniquement - Dimensions du cylindre porte-ampoule : 30 x 6 cm - Support plafonnier : 2,5 x 6,2 cm - Longueur du câble : 1 m - Ampoule LED GU10 non fournie.

- Le placement en profondeur de la [source lumineuse](#) vous protège des éblouissements ;
- Remplacez facilement votre [ampoule LED GU10](#) par l'avant du luminaire même après son installation ;
- L'installation est adaptée à votre intérieur grâce à la longueur du câble qui est ajustable jusqu'à 1 mètre.

Découvrez les différents modèles de nos suspensions "TALAC" qui habilleront élégamment votre plafond et votre décoration intérieure avec leur design élégant et luxueux.

Garantie : 5 ans.



Informations complémentaires :

Eclairez votre intérieur avec un style "architecte d'intérieur" !

Vous souhaitez apporter un éclairage **sophistiqué et chic** à votre pièce ? Cette suspension LED sera parfaitement adaptée à votre logement ou à votre établissement. Elle trouvera une place de choix dans les hôtels, les salles réceptions, les salles à manger ou les comptoirs.

Vous pourrez **personnaliser** votre installation en suspendant plusieurs lampes, alignées ou en cercle, de même longueur ou non et de couleurs différentes ou similaires !

Donnez vie à votre environnement avec notre luminaire suspendu GU10 anti-éblouissement.

Selon la puissance de [l'ampoule GU10](#) utilisée, adaptez l'intensité de l'éclairage à votre convenance.

Utiliser un éclairage LED, c'est faire un **choix économique** grâce à une très faible consommation électrique, respectueuse de l'environnement. D'autant plus, que notre gamme de suspensions LED "TALAC" permet de **changer la source LED GU10 très facilement**. Ainsi, si vous souhaitez changer votre ampoule, vous n'aurez pas à changer la suspension entièrement, quelques minutes suffiront à remplacer la lumière de ce luminaire suspendu !

Cette suspension existe en deux tailles différentes (115 ou 130 cm) et dans les finitions suivantes : chrome, cuivre rosé, noir chromé, noir sablé et blanc sablé. [Cliquez-ici pour découvrir les autres produits de la gamme des](#)



suspensions "TALAC".



LUMIÈRE SUSPENDUE "TALAC"

Pose en applique - sans découpe

- Remplacement facile de l'ampoule
- Conception anti-éblouissement
- Minimaliste & moderne

CONÇUE POUR :



DESIGN LUXE

Plusieurs finitions disponibles



D'AUTRES IDÉES DE MISE EN AVANT



REMPACEMENT DE LA SOURCE PAR L'AVANT

Maintenance facilitée



- Ampoule GU10 interchangeable
- Écologique et économique

DÉTAILS DU PRODUIT

FABRIQUÉ AVEC DES MATÉRIEAUX DE QUALITÉ

Plastique ABS ou Chrome.
Matier sans bisphénol A.



DESIGN ANTI-ÉBLOUISSEMENT
Source lumineuse profonde.

BASE POUR
LE PLUS FOND

DIMENSIONS



Réglage de la hauteur de la suspension
Deux modèles au choix.

La hauteur peut être ajustée

CARACTÉRISTIQUES :

Tension	230V AC
Indice de Protection	IP20
Remplacement de la source lumineuse	oui
Puissance max	35
Longueur du câble	1 m
Longueur (en mm)	300 mm
Diamètre (en mm)	60 mm
Poids net (en kg)	0.560 kg
Conformité	CE
Matière / Finition	Aluminium
Type de fixation	suspension
Couleur	Cuivre rosé
Protection anti-éblouissement	oui
Garantie	5 ans