

## Borne solaire LED à éclairage circulaire - 3W - 80 cm - 12h d'autonomie - MOONY



3 W



IP65



**Borne LED de jardin à rechargement solaire 80 cm.** Dimensions : 23.5 x 12 x 80 cm.

Pour une utilisation en extérieur (indice de protection IP65) - Interrupteur crépusculaire : ne s'allume pas durant la journée - Éclairage LED inclus : 3W.

- Éclairage puissant circulaire indirect anti-éblouissement ;
- S'allume automatiquement dès la tombée de la nuit ;
- Deux températures de couleurs réglables : blanc chaud ou blanc jour.

Véritable concentré technologique, la borne "Moony" se recharge la journée grâce à son panneau solaire pour sublimer vos extérieurs la nuit : jardins, terrasses et chemins. Éteinte automatiquement le jour grâce à son interrupteur crépusculaire, elle procure un aspect moderne et élégant à vos espaces extérieurs. Complètement autonome, elle ne nécessite ni branchement, ni entretien, ni recharge.

Garantie : 3 ans.

### Informations complémentaires :

#### UN ÉCLAIRAGE INTELLIGENT POUR VOTRE JARDIN

"Moony" est une borne en aluminium anthracite de 80cm de hauteur (également disponible en [version 60cm de hauteur](#)), qui s'intégrera parfaitement dans un environnement extérieur moderne. Une fois installée au sol, elle fera rayonner votre jardin pendant toute la nuit, effet garanti !

La borne de jardin "Moony" se recharge automatiquement à l'aide de son **panneau solaire intégré** (son temps de charge est de 5-6 Heures selon ensoleillement).

Équipée d'un détecteur crépusculaire, la borne s'allumera de façon continue dès le coucher du soleil. Son indice de protection (IP65), permet d'installer votre borne en extérieur sans vous soucier des intempéries auxquelles elle sera confrontée.

De nuit, cette borne d'éclairage à LED permet de diffuser deux types de lumière différentes réglables par commutateur:

- Un éclairage chaleureux de type blanc chaud (3000K);
- Un éclairage naturel de type blanc jour (4000K);

#### Revêtement thermolaqué premium : une protection durable pour l'extérieur

La borne solaire LED à éclairage circulaire 3W - 80 cm - MOONY est conçue en aluminium et bénéficie d'un **revêtement thermolaqué haut de gamme**,

garantissant une résistance exceptionnelle aux intempéries, aux UV et à la corrosion. Ce traitement de surface forme une barrière protectrice durable qui conserve l'aspect et la teinte du luminaire, même après plusieurs saisons d'exposition au soleil, à la pluie ou à l'humidité. Idéale pour les terrasses, jardins ou allées, cette borne solaire allie autonomie et robustesse pour un usage extérieur sans compromis.

#### Contenu du colis :

- Une borne solaire;
- Un kit de visserie;
- Une notice.

#### Fonctionnement :

Le bouton de mise en marche possède 3 positions :

- Gauche : allumage en blanc chaud la nuit
- Droite : allumage en blanc jour la nuit
- Centre : Extinction

Découvrez notre gamme [de bornes pour votre extérieur](#).

### Borne de jardin solaire "MOONY" Fiche utilisateur



Faire au moins une recharge au soleil avant utilisation

Paramètres	
Modèle	MOONY
Chargement	Cellule silicium monocristallin 5V/3.7W
Batterie	Accus 18650 Lithium 3.7V/4000mAh
LED	58 modules LED 2835   115 lm   3000 & 4000K
Tps. charge	5-6 Heures (selon ensoleillement)
Autonomie	10-12 Heures
Classe IP	Indice de Protection : IP65 (extérieur)
Détecteur	Crépusculaire : ne s'allume pas durant la journée
Puissance	3W
Matériaux	Corps en aluminium (anthracite) + Plexi

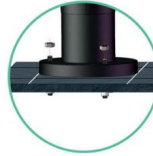
#### Dimensions:



## Instructions d'installation :

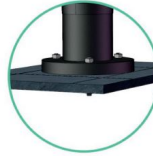
①

Percez 3 trous au sol, en fonction des trous de la base, puis insérez les vis dans le support.



②

Vissez la borne dans le sol grâce aux 3 goujons à expansion fournis.



③

Lorsque vous inclinez l'interrupteur (position gauche ou droite selon la température de couleur souhaitée), la borne se met en marche.  
Remarque : la lumière ne s'allume pas la journée grâce à son capteur crépusculaire.



## Utilisation & installation :

- 1 Vérifiez que la borne est en bon état avant utilisation, puis basculez la borne et vérifiez si les différentes parties sont bien vissées entre elles.
- 2 La lumière ne fonctionne que dans l'obscurité. Testez la borne avant installation définitive: couvrez le panneau solaire complètement et mettez l'interrupteur sur une position ON (gauche ou droite). Si la LED s'allume, continuez votre installation.
- 3 Installez la borne dans une zone ensoleillée. Plus fort est l'ensoleillement et plus long sera l'exposition au soleil, meilleure sera l'autonomie.

## Contre-indications d'installations :

- 1 Derrière une vitre, la recharge sera beaucoup moins efficace.
- 2 La borne ne se recharge pas sous des éclairages d'intérieur conventionnels.
- 3 Dans une zone abritée ou sous un arbre : la borne ne peut pas se recharger dans l'ombre.
- 4 Dans une zone peu ensoleillée : la borne n'aura pas le temps de se recharger complètement.

## Remarques :

1. Veuillez noter que le bouton de mise en marche possède 3 positions (gauche & droite : allumage, centre : extinction)
2. Veuillez installer la borne en plein soleil pour un rechargement optimal.
3. Nettoyez le panneau solaire régulièrement pour que la charge soit optimale.
4. Les jours de pluie, les capacités de recharge de la borne seront réduites (peu de soleil).
5. Veuillez garder la borne à l'écart de toute source de feu (risque d'explosion de la batterie).

## CARACTÉRISTIQUES :

Puissance (en Watts)	3 W
Tension	Solaire
Indice de Protection	IP65
Flux lumineux (lumens) - Blanc	115 lm
Température de couleur - Blanc jour	4000 K
Température de couleur - Blanc chaud	3000 K
Diamètre (en mm)	235 mm
Hauteur (en mm)	800 mm
Conformité	CE
Organisme de collecte et de recyclage	Ecosystem
Autonomie	12h
Profilé pour usage	2
Garantie	3 ans