

# Contrôleur de ruban RGB digital SPI Bluetooth IOS/Android - SP105E



**IP20 Dimmable**

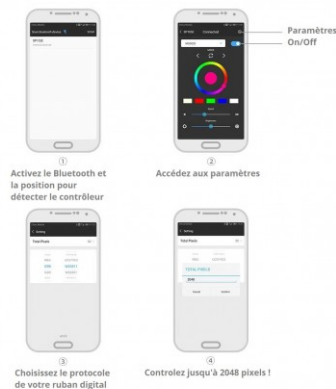


## Contrôleur pour ruban digital RGB.

Ce contrôleur vous permet de créer toutes sortes d'ambiances lumineuses pour les pièces de votre foyer, la façade de votre boutique, le comptoir de votre bar ou encore le plafond de votre boîte de nuit !

Changez le mode lumineux de votre ruban digital directement depuis une app sur votre smartphone :

- Accéder aux 200 programmes d'enchaînements des couleurs !
- Ajustez la luminosité et la vitesse de défilement du programme ;
- Sauvegarder votre animation préférée.



Ce kit est destiné à piloter les **rubans "LED RGB DIGITAL"** via une connexion sans fil en Bluetooth. Contrairement à un ruban RGB classique où le changement de couleur se fait sur la totalité du ruban, le ruban digital pilote chaque LED indépendamment de manière à déplacer la lumière et créer des effets lumineux sur la longueur de la bande de LED.

Attention : ce contrôleur n'est pas compatible avec le **ruban LED digital "60 pixels"**

Garantie : 3 ans.



## Informations complémentaires :

Ce contrôleur LED permet de télécommander des **bandeaux de LED adressables (dit ruban "digital", "pixel" ou "Magic")** de manière à créer des ambiances décoratives actives et très dynamiques, par exemple pour réaliser des effets arc en ciel, des défilements, des chemins lumineux, des dégradés, etc...

Le contrôleur se commande via une tablette ou un téléphone IOS ou Android en Bluetooth jusqu'à 20 mètres de distance. Il est possible de contrôler jusqu'à 2048 pixels (soit jusqu'à 102 mètres de **notre ruban digital**), chaque pixel pouvant recevoir une information unique pour créer des enchaînements de couleur incroyables ! En cas de coupure d'alimentation, le contrôleur digital garde en mémoire le dernier jeu de lumière utilisé.

Installation :

- Connectez le ruban digital à 3 ou à 4 des sorties du contrôleur (neutre, data, clock et phase) selon le protocole utilisé par votre ruban ;
- Alimenter le contrôleur via le bornier à vis ou bien via la prise jack femelle 5.5x2.5mm (compatible avec des alimentations 5V, 12V ou 24V en fonction du ruban digital adressable que utilisez) ;



- Pour chaque ruban digital suivant, le relier au ruban précédent et le brancher également à une alimentation avec 2 fils supplémentaires ;
- Installer l'application smartphone et lancer la détection Bluetooth (attention : le Bluetooth et la position GPS doivent être activés dans les réglages de votre smartphone/tablette)

Supporte la majorité des protocoles : WS2811, WS2812B, WS2801, SK6812RGB, SK6812-RGBW, WS2813, LPD6803, LPD8806, APA102, APA105, TM1804, TM1814, TM1914, TM1913, P9813, INK1003, UCS1903, DMX512. Pour les rubans WS2812B et WS2813, choisissez le protocole WS2811 dans l'application Magic-LED et réglez l'ordre des canaux R/G/B en adéquation avec votre ruban.

Attention : ce contrôleur n'est pas compatible avec le [ruban LED digital "60 pixels"](#)

## CARACTÉRISTIQUES :

|                                       |                         |
|---------------------------------------|-------------------------|
| Tension                               | 5-24V DC                |
| Indice de Protection                  | IP20                    |
| Dimmable (variation de la lumière)    | Dimmable                |
| Longueur (en mm)                      | 85 mm                   |
| Largeur (en mm)                       | 45 mm                   |
| Hauteur (en mm)                       | 22 mm                   |
| Poids net (en kg)                     | 0.040 kg                |
| Classe électrique                     | III                     |
| Conformité                            | CE                      |
| Organisme de collecte et de recyclage | Ecosystem               |
| Intensité électrique max              | 28mA-40mA               |
| Température de fonctionnement         | -20°C / +60°C           |
| Nombre de programmes                  | 200                     |
| Transmission                          | Bluetooth 4.0           |
| Portée d'émission ou réception        | ~20m                    |
| Pour couleurs de ruban                | 3 couleurs (RGB)        |
| Contenu de la boîte                   | Notice + tournevis plat |
| Ruban LED Digital                     | oui                     |
| Garantie                              | 3 ans                   |