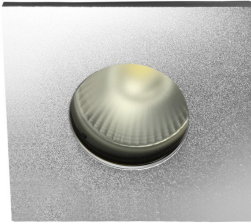


# Spot pour ampoule GU10 - Colerette carrée flat SPLIT - Alu mat

Ce produit se compose d'un support pour ampoule GU10 et d'une colerette :



## 1/ Colerette carrée, plate, Alu mat.

Diamètre colerette : 84 x 84 mm - Compatible avec les supports GU10 aux normes BEPOS / RT2020 / IP65.

Les plus du produit :

- Qualité de fabrication exceptionnelle ;
- Un design recherché et soigné.

## 2/ Support pour source lumineuse GU10 - BEPOS RT2020 - IP65.

VERSION COUPE-FEU (RECOUVRABLE) : Perçage: 72 mm | Profondeur: 117 mm | Compatible avec toutes les colerettes Split.

VERSION NON COUPE-FEU (NON RECOUVRABLE) : Perçage: 70 mm | Profondeur: 32 mm | Compatible avec toutes les colerettes Split.

Les plus du produit :

- Normes BEPOS & RT2020 (BBC & RT2012) ;
- Adapté aux sources lumineuses à culot GU10 ;
- Version coupe-feu disponible.

Ce support permet le remplacement rapide et facile (sans démontage) des sources LED GU10. Pour une durée de vie accrue, choisissez les sources LED Spark (Attention les sources LED Spark ne sont pas compatibles avec la version coupe-feu).

Pour accompagner ce spot, optez pour une source LED GU10 ou Spark en cliquant ici.

Une envie de changer de couleur ? Optez pour une colerette additionnelle pour interchanger au grés de vos envies !

Garantie : 5 ans.

## Informations complémentaires :

### Support GU10 normes BEPOS & RT2020

Grâce au label **BEPOS**, à la norme **RT2020** (isolation et échanges thermiques) et à sa cloche de protection, ce support est 100% étanche à l'air, bloquant ainsi ce flux entre le faux plafond et la pièce de vie.\*

Douille GU10 en céramique incluse avec un câble gainé 230 Volts - Classe 2.

Version coupe-feu incluant une protection thermique, assurée entre l'isolant et le support.

Choisissez la scie cloche [70mm](#) pour vous faciliter l'encastrement de votre spot Split !

BYLED



Non recouvrable



Recouvrable



## MODÈLES DISPONIBLES :

Options	Référence
Coupe-feu (recouvrable): Oui	SPL-COL-C-FL-SDS-CF-P
Coupe-feu (recouvrable): Non	SPL-COL-C-FL-SDS-P

## CARACTÉRISTIQUES :

Longueur (en mm)	84 mm
Largeur (en mm)	84 mm
Poids net (en kg)	0.170 kg
Matière / Finition	Aluminium
Diamètre de perçage (en mm)	de 70 à 72 mm
Forme	Carré
Relief	flat
Couleur	Alu
Garantie	5 ans