

Spot LED encastré de sol rond orientable - 230V - TERRA GU10



Source au choix



IP67



Réglable sur 120°



Non dimmable



230V



Spot LED inox encastrable sol rond orientable pour source LED GU10 (non incluse)

Diffusion réglable sur 120 degrés - Indice de protection IP67 - 230 volts (câble de 45cm inclus).

- Changez votre source lumineuse facilement ;
- Dirigez le flux lumineux où vous le souhaitez ;
- Qualité professionnelle IP67.

Magnifiez votre extérieur en encastrant ce spot LED au sol aux abords de votre habitation, de vos arbres et massifs de moyennes et grandes hauteurs.

Garantie : 3 ans.



Informations complémentaires :

Spot LED encastré de sol rond orientable 230V pour source GU10

Vous recherchez un spot rond pour votre extérieur, à encastrer au sol et avec une source LED interchangeable ? Vous allez aimer notre gamme de spot LED Terra à source LED GU10 !

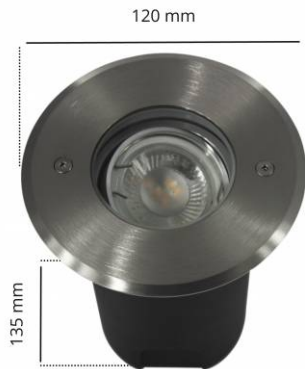
Insérez la source LED GU10 de votre choix pour un éclairage 100% personnalisé et 100% économique, optez pour des ampoules GU10 à LED !

Le pourtour en inox 316 (A4) confère à ce spot une très belle qualité et ajoute beaucoup de cachet à votre extérieur tandis que la norme de fabrication IP67 protégera votre source lumineuse des fortes pluies.

Le spot est doté d'une vitre transparente en verre permettant de garder intact le rendu lumineux sur **un angle de diffusion réglable sur 120 degrés** (incliné vers la droite, la gauche ou le haut).

Grâce à l'éclairage LED vous bénéficiez d'un éclairage écologique et économique grâce à leur faible consommation d'énergie. Ainsi, vous faites des économies d'électricité considérables et également sur la longévité de votre spot puisque vous pourrez changer la source une fois cette dernière en fin de vie.

Existe aussi en format carré orientable, carré non orientable ou rond non orientable.



Garantie du produit et étanchéité

- Pour une installation enterrée ou scellée du spot, assurez-vous de mettre en place un drainage autour du spot et en dessous (afin d'éviter la stagnation de l'eau sous le spot), en utilisant des galets ou du gravier sur une profondeur de 30-40 cm.
- L'utilisation de sable, de tout-venant, de géotextile ou de tout autre matériau différent du gravier ou des galets n'est pas considérée comme drainante et invalide la garantie. Il est donc crucial de respecter les instructions de pose fournies pour préserver l'intégrité de votre installation.

Types d'installation

Le spot Terra peut être encastré dans différents supports :

- dans la terre
- dans une dalle béton
- dans un plancher en bois (terrasse)

Dans tous les cas, veuillez vous référer à l'onglet "téléchargement" de cette fiche produit et de télécharger la notice du produit pour plus de précisions.

Montage dans la terre :

L'utilisation du pot (partie en plastique noire) devra être conservée afin de protéger le corps de l'appareil du contact direct avec la terre. Un drainage suffisant (gravier) devra être réalisé afin d'éviter la stagnation de l'eau sous le spot. Une attention particulière (étanchéité) devra être portée aux connexions électriques si celles-ci sont enterrées.

Montage dans une dalle béton :

Le pot (partie en plastique noire) devra être enlevé de l'appareil. L'accès aux vis du pot se fait en dévissant la collerette inox du spot. Si la dalle n'est pas encore construite, il conviendra de prévoir le passage des câbles électriques sous gaine selon les normes en vigueur. Une réservation devra être prévue à l'aide d'un tube PVC d'un diamètre correspondant au corps du spot (voir notice). La profondeur de cette réservation devra permettre d'encastrer le spot et la boîte de dérivation, le cas échéant. Un drainage suffisant (gravier ou tube d'évacuation) devra être réalisé afin d'éviter la stagnation de l'eau sous le spot. Une attention particulière (étanchéité) devra être portée aux connexions électriques si celles-ci sont enterrées (voir notice).

Montage dans un plancher en bois :

Le pot (partie en plastique noire) devra être enlevé de l'appareil. L'accès aux vis du pot se fait en dévissant la collerette inox du spot. Le perçage des lames de bois se fera au diamètre de perçage préconisé (voir notice). La profondeur sous le plancher devra permettre d'encastrer le spot et la boîte de dérivation, le cas échéant. Un drainage suffisant (gravier ou tube d'évacuation) devra être réalisé afin d'éviter la stagnation de l'eau sous le spot.

Comment changer la source GU10 de mon spot TERRA ?

- Dévisser les deux vis de la collerette (clé Allen incluse)
- Dévisser les 4 vis suivantes (clé plate incluse)
- Déclipser la vitre
- Insérer et fixer la source GU10 à son support



CARACTÉRISTIQUES :

| | |
|------------------------------------|---|
| Puissance (en Watts) | Source au choix |
| Tension | 230V AC |
| Indice de Protection | IP67 |
| Angle de diffusion (en degré) | Réglable sur 120° |
| Dimmable (variation de la lumière) | Non dimmable |
| Longueur du câble | 45 cm |
| Diamètre (en mm) | 120 mm |
| Profondeur (en mm) | 135 mm |
| Poids net (en kg) | 0.700 kg |
| Conformité | CE-RoHS |
| Matière / Finition | Collerette inox 316 + verre + corps aluminium |
| Alimentation électrique | 230V AC 50/60Hz |
| Diamètre de perçage (en mm) | 100 (rond) |
| Profondeur d'encastrement | 135 mm |
| Diamètre de perçage (sans pot) | de 95 à 110 |
| Garantie | 3 ans |