

Détecteur de mouvement infrarouge orientable étanche mur / plafond / angle - Groom GR-16

IP65 3 ans

Ce **détecteur de mouvement étanche (IP65) et miniature** se fixe sur le mur, au plafond ou dans un angle. Il remplace l'interrupteur pour allumer automatiquement vos éclairages extérieur ou intérieur.

- Discret mais efficace : portée de détection jusqu'à 12 mètres ;
- Personnalisable : réglez la durée d'allumage et le seuil de luminosité ;
- Plage de puissance (charge): 1W à 1200 Watts (LED: 600W max).

Avec notre gamme de détecteurs, **plus besoin de penser à éteindre la lumière !**

Garantie : 3 ans.

Informations complémentaires :

Cet **interrupteur automatique, étanche et miniature** est équipé d'un détecteur de mouvement à infrarouge. Il peut être placé en intérieur, en extérieur ou dans les zones exposées à l'humidité (protection IP65).

Il est **conçu pour être installé sur une surface plane (mur, plafond), dans un coin ou dans un angle** (adaptateur de fixation dans les angles et visserie inclus) à une hauteur comprise entre 1,8 et 2,5 mètres pour une portée maximum de 12 mètres. La fonction de détection est assurée quelque soit la position de montage grâce à ses 2 cellules infrarouges (de face et dessous).

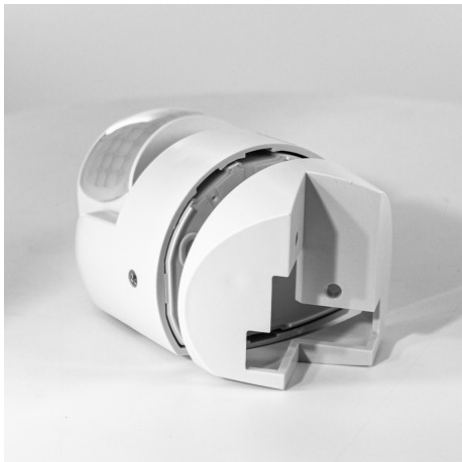
Les cellules de détection réagissent aux émissions thermiques issues des personnes (ou des animaux), quand le capteur détecte un passage dans sa zone, la lampe que vous y avez raccordée s'allume. Une temporisation réglable (entre 10 secondes et 15 minutes) coupera la lumière automatiquement si aucun mouvement n'est détecté.

Cet interrupteur est équipé d'une cellule photoélectrique «sonde crépusculaire» : elle permet de définir à partir de quel niveau d'obscurité ambiante le détecteur deviendra actif afin d'éviter le déclenchement de la lumière en plein jour.

Contenu du colis :

- Un détecteur Groom 16 ;
- Un adaptateur angle et coin ;
- Un kit de visserie + cheville maçonnerie.

Découvrez notre gamme de détecteurs : mouvement, proximité, infrarouge, haute fréquence, ...



CARACTÉRISTIQUES :

Puissance max	300W (LED) / 1200W (incandescence)
Commutation	par relais
Indice de Protection	IP65
Matière / Finition	PVC
Température de fonctionnement	-20°C / +40°C
Longueur (en mm)	80 mm
Largeur (en mm)	52 mm
Profondeur (en mm)	117 mm
Portée de la détection	12 mètres max.
Détecteur de présence - caractéristiques	Durée (10 sec. à 15 min.) / Sensibilité (6m max.) / Niveau d'obscurité (3 - 2000 lux)
Humidité d'utilisation	inférieur à 93% RH
Couleur	Blanc
Angle de détection (en degré)	180°
Garantie	3 ans

Dernière mise-à-jour: 21 septembre 2023



Toutes vos solutions LED sont chez www.byled.fr

10ème Rue - 4ème Avenue

06510 - Carros - Tél.: 04 92 13 64 78 - e-mail : contact@byled.fr