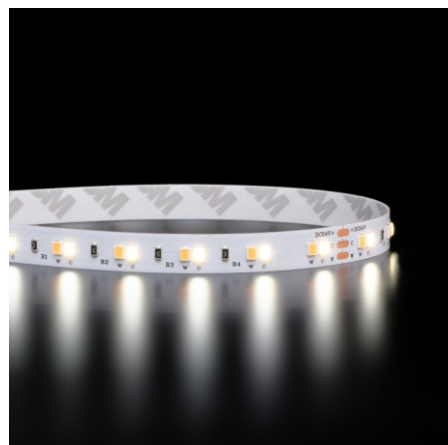


# Ruban LED blanc chaud + froid (CCT) - 14,4W/m - IP65 - 120 LED/m - 2835+ - 5m - 24V

1445



144144 W



IP65



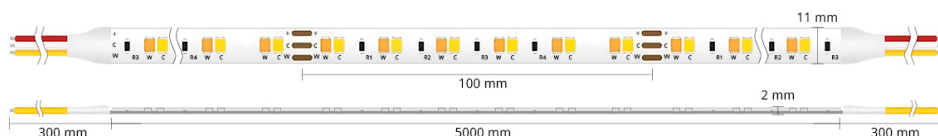
Dimmable



Classe F



24V



**Bandeau LED haute fidélité en rouleau de 5m.** Variations de blanc : du blanc pur jusqu'au blanc chaud.

Installation en intérieur ou en extérieur abrité : IP65 (projections d'eau occasionnelles) - LED 2835+ - Forte intensité lumineuse : 14,4W/m avec 120 LED/m sous 24 volts.

- Modifiez l'ambiance de votre intérieur selon vos envies ;
- Une lumière de haute fidélité qui fait ressortir les vraies couleurs : IRC > 90 ;
- Qualité professionnelle adaptée à un usage intense.

Avec une intensité lumineuse élevée de 14,4 watts par mètre, ce ruban est parfait pour éclairer des pièces dont la surface est importante. Son indice de protection IP65 vous permet d'installer votre ruban en intérieur, y compris dans les salles d'eau, ou en extérieur de manière abrité grâce à une couche anti-UV en silicone le protégeant des projections d'eau occasionnelles.

Garantie : 5 ans.

## Informations complémentaires :

Ce modèle est composé de 2 circuits de LEDs indépendants, un en blanc pur et l'autre en blanc chaud, ce qui permet de **varier la température de couleur selon vos désirs**. Le blanc pur offrira une ambiance dynamique, très intense, puis, plus vous passerez vers le blanc chaud, plus la lumière dégagée sera chaleureuse. Pour contrôler la température de couleur de ce ruban, vous devez vous munir d'une télécommande CCT, disponible dans la rubrique **Accessoires de commande pour rubans LED** et d'un contrôleur de température de couleur CCT (4 zones **12A**, **20A** ou 8 zones **15A**) non inclus avec le produit.

Opter pour nos rubans LED, c'est faire le choix de la qualité. En effet, chez ByLED, nous sommes soucieux de la qualité de fabrication de nos produits. Pari réussi avec nos nouveaux modèles de rubans "2835+", garantis 5 ans, 25% plus lumineux, 100% PRO.

La technologie LED vous permet également de faire d'importantes économies d'électricité grâce à leur faible consommation d'énergie, comparé à des halogènes classiques ou des tubes fluo / néons.

Fixez très simplement votre ruban où vous le souhaitez grâce à son

autocollant très puissant. Pour une finition soignée, nous vous conseillons d'intégrer votre ruban dans un **profilé en aluminium**. Besoin d'aide au branchement de vos rubans LED ? Consultez notre **assistance**.

La **roulette Tooly** permet le montage rapide, facile et sans abîmer le ruban LED dans les profilés sur toute la surface.

### Pourquoi ce ruban est "haute fidélité" ?

Les rubans "haute fidélité" restituent mieux la couleur des surfaces et objets qu'ils éclairent.

## Indice de rendu des couleurs



**IRC 70**



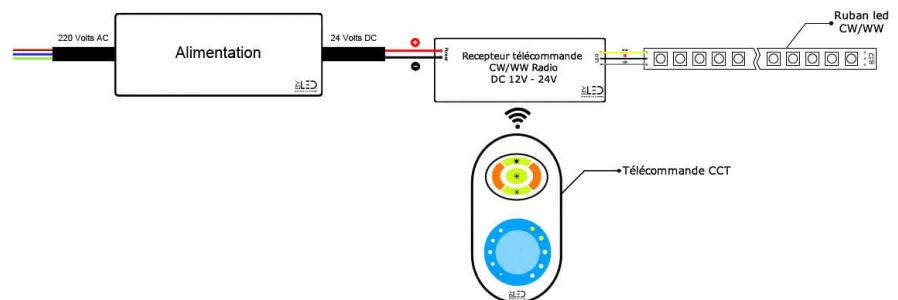
**IRC 80**



**IRC 90**

### Branchement d'un ruban LED bicolore (Blanc pur, blanc chaud) par télécommande radio:

Ce kit télécommande vous permet de créer des ambiances lumineuses en dosant la température de couleur du blanc chaud au blanc froid de vos rubans LED blanc chaud / blanc froid.



Découvrez d'autres schémas & [aides au branchement des rubans LED en cliquant ici](#).

**Découvrez comment appairer un contrôleur et une télécommande avec un ruban LED monocouleur ou CCT**

## MODÈLES DISPONIBLES : :

### Options

Température de couleur: Blancs pur & chaud (CCT), Nombre de LED/mètre: 120 LED/m, Indice de Protection: IP65, Puissance (en Watts/mètre): 14.4 W/m

### Référence

ST-2835+-120-65-24V-CW+WW

## CARACTÉRISTIQUES :

Puissance (en Watts)	14,4 /m + 14,4 /m
Indice de Protection	IP65
Dimmable (variation de la lumière)	Dimmable
Type de LED	2835
Remplacement de la source lumineuse	non
Classe énergétique 2023	F
Flux lumineux (lumens) - Blanc	1390 lm
Température de couleur - Blanc pur	6700 K
Température de couleur - Blanc chaud	3000 K
Indice de rendu des couleurs (IRC)	95
Hauteur de ruban (en mm)	2 mm
Largeur de ruban (en mm)	11 mm
Longueur (en mm)	5000 mm
Poids net (en kg)	0.250 kg
Classe électrique	II
Conformité	CE-RoHS
Organisme de collecte et de recyclage	Ecosystem
Durée de vie (en heures)	54000 h
Matière / Finition	Cuivre class 6, Circuit imprimé double couche 70 µm
Fabricant de la LED	Sanan
Alimentation électrique	24V
Couleur du ruban	Blanc
Découpable tous les (en cm)	10 cm
Type de fixation	Adhésif double face
Garantie	5 ans



**Toutes vos solutions LED sont chez [www.byled.fr](http://www.byled.fr)**

10ème Rue - 4ème Avenue - 06510 - Carros

Tél. : 04 92 13 64 78

E-mail : [contact@byled.fr](mailto:contact@byled.fr)

Dernière mise-à-jour: 13 décembre 2025