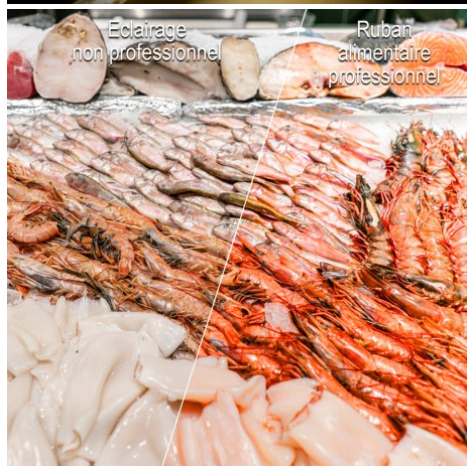


Ruban LED alimentaire IP65 2835 - Spécial produits de la mer - 19,2W/m - 240 LED/m - 5m

19.2 W 24 V IP65 Dimmable LED 2835 11 mm 5 ans



Bandeau LED spécial produits de la mer, 5 mètres. Ruban étanche IP65. Puissance de 19,2W/m avec 240LED/m. LED 2835 - 24V.

- Lumière spécifique pour faire ressortir la couleur naturelle de vos produits de la mer ;
- Diffusion homogène de la lumière grâce à ses 240 LED par mètre ;
- Augmente votre image de marque et l'attractivité de votre commerce ;
- Équipé d'un puissant adhésif (3M®).

Développé spécifiquement pour les poissonniers qui souhaitent proposer leurs produits dans les meilleures conditions, ce ruban LED illuminera vos poissons et fruits de mer avec un aspect fraîcheur intact. Livré avec embouts de protection, clips de fixations et vis.

Garantie : 5 ans.

Informations complémentaires :

Une lumière qui restitue toute la profondeur des couleurs d'une poissonnerie

Ce ruban LED alimentaire '**produits de la mer**' restitue au mieux la couleur des chairs des poissons et fruits de mer. Fruit d'un long développement, il est idéal pour développer le chiffre d'affaire et renforcer l'attractivité de votre commerce.

Son spectre colorimétrique spécifique a un rendu des couleurs maximum sur les teintes blanches, rosées et bleutées ce qui se traduira par un aspect de vos produits plus frais et coloré.

Sa forte puissance lumineuse de 19.2W par mètre offre un confort visuel à vos clients. Avec ses 240 LED par mètre, la lumière est diffusée de manière linéaire, grâce au faible espace existant entre les LED. Pour lisser encore plus la diffusion de la lumière et obtenir un effet néon, nous vous conseillons d'intégrer votre ruban dans un profilé pour ruban LED au diffuseur givré.

De plus les éclairages LED n'émettent que très peu de chaleur et aucuns rayons UV pouvant altérer la durée de vie, le goût ou la couleur de vos produits. Ils seront donc mieux conservés et valorisés qu'avec un éclairage traditionnel.

La grande durée de vie de nos lumières LED (50 000 heures, soit presque 6 ans de lumière 24h/24) et leur faible consommation d'électricité réduisent les postes 'éclairage' et 'réfrigération' de votre consommation d'énergie.

Augmentez votre chiffre d'affaire grâce à nos rubans LED alimentaires

Les modèles de ruban alimentaire sont disponibles pour différentes professions :

- Boulangerie & pâtisserie ;
- Boucherie & charcuterie ;
- Fromagerie ;
- Fruits & légumes .

Une lumière adaptée à votre produit se traduira par des ventes plus rapides, une

rotation des stocks fréquente et un bénéfice plus élevé.

Grâce à un indice de protection IP65, ce modèle est protégé contre les projections d'eau et la poussière, ainsi, il sera parfaitement protégé pour une installation au sein de vos vitrines.

Conseils

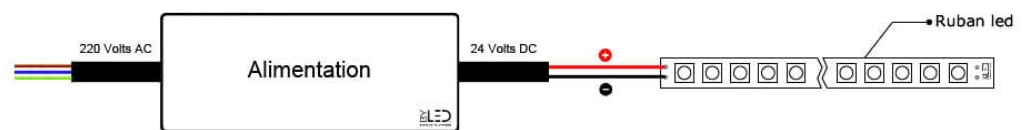
Chaque ruban LED est équipé d'un puissant adhésif (3M®) afin de la faire adhérer parfaitement sur une surface plate de type profilé LED.

Aussi, chaque ruban est pré-câblé des deux côtés avec un câble de 30cm.

Pour le bon fonctionnement de votre ruban, il convient d'opter pour une alimentation 24V (non fournie).

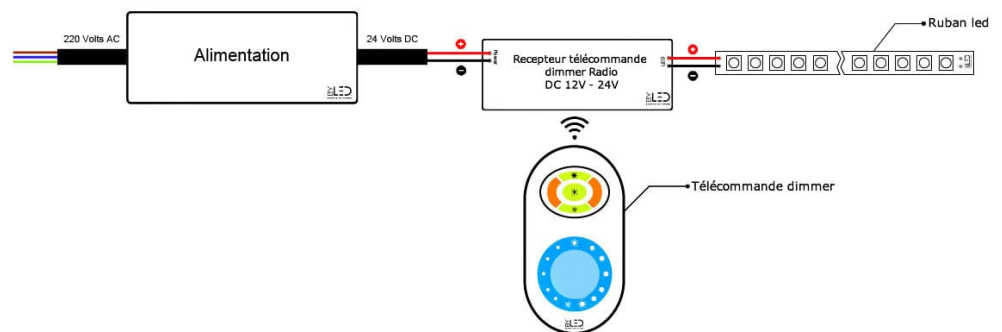
Si vous souhaitez faire varier l'intensité lumineuse de votre ruban pour bénéficier d'une ambiance plus tamisée par exemple, vous pouvez intégrer un contrôleur pour ruban LED mono à votre installation. Plus d'info sur les différentes possibilités de branchements.

Branchement d'un ruban LED monocolore en direct :



Branchement d'un ruban LED monocolore avec variation d'intensité lumineuse par télécommande radio :

Ce kit télécommande vous permet de créer des ambiances en faisant varier l'intensité lumineuse de vos rubans LED monocolores.



Découvrez d'autres schémas & aides au branchement des rubans LED en cliquant [ici](#).

CARACTÉRISTIQUES :

Puissance (en Watts)	19.2 W/m
Flux lumineux (lumens)	1005 lm
Tension	24 V DC
Indice de Protection	IP65
Dimmable (variation de la lumière)	Dimmable
Alimentation électrique	24V
Température de lumière / long. d'onde	4000
Fabricant de la LED	Sanan
Type de LED	2835
Durée de vie (en heures)	50000 h
Indice de rendu des couleurs (IRC)	95
Couleur du ruban	Blanc
Longueur (en mm)	5000 mm
Hauteur de ruban (en mm)	2 mm
Découpable tous les (en cm)	2,5 cm
Type de fixation	Adhésif double face
Largeur de ruban (en mm)	11 mm
Pour couleurs de ruban	1 couleur (monochrome)
Température de couleur - Blanc jour	4000 K
Conformité	CE-RoHS
Garantie	5 ans

Dernière mise-à-jour: 21 septembre 2023



Toutes vos solutions LED sont chez www.byled.fr

10ème Rue - 4ème Avenue

06510 - Carros - Tél.: 04 92 13 64 78 - e-mail : contact@byled.fr