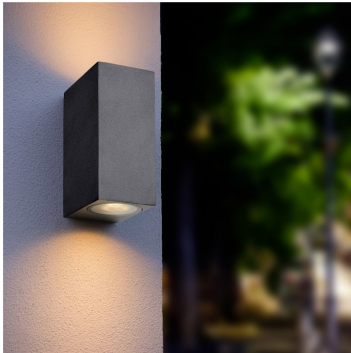


Applique LED murale extérieure Up & Down - 6W - 230V - Anthracite - SIGMA



6 W



IP54



40°



Non dimmable

Spot LED mural double UP & DOWN 2 x 3W - Rectangulaire - IP54 - Angle de diffusion : 40° - Dimensions : 6,8 cm x 15 cm x 8 cm.

- Un design très épuré et discret ;
- Prêt à brancher (direct 230V) et à installer (visserie fournie) ;
- Utilisation en intérieur ou extérieur.

Cette applique LED discrète, décorative et puissante peut être idéalement placée en façade; son double faisceau mettra en valeur bâtiments et maisons individuelle tout en apportant un éclairage confortable des abords.

Garantie : 5 ans.



Informations complémentaires :

Spot LED mural double flux pour extérieur

Illuminez votre façade avec style grâce à notre gamme d'appliques à LED. Profitez d'une double diffusion de 2 x 3W sur votre façade de maison, d'établissement, de mur ...

Elle trouvera parfaitement sa place en extérieur grâce à son indice de protection IP54.

Contenu du colis :

- Une applique grise anthracite ;
- Un kit de visserie + cheville maçonnerie ;
- Une clé Allen ;
- Une notice de montage.



MODÈLES DISPONIBLES :

Options	Référence
Température de couleur: $\pm 3000\text{K}$: Blanc chaud	SIG-3+3W-WW
Température de couleur: $\pm 4000\text{K}$: Blanc jour	SIG-3+3W-DW
Température de couleur: $\pm 6000\text{K}$: Blanc pur	SIG-3+3W-CW

CARACTÉRISTIQUES :

Puissance (en Watts)	6 W
Tension	230V AC
Indice de Protection	IP54
Angle de diffusion (en degré)	40°
Dimmable (variation de la lumière)	Non dimmable
Largeur (en mm)	67 mm
Profondeur (en mm)	80 mm
Hauteur (en mm)	150 mm
Poids net (en kg)	0.900 kg
Couleur	Gris anthracite
Garantie	5 ans