

## Applique LED murale extérieure Up & Down - 12W - 230V - Anthracite - ROLER 12



**12 W   IP65   40°   Non dimmable**

**Applique LED murale étanche up & down 2 x 6 Watts** - Cylindrique - Étanche IP65 - Angle de diffusion : 2 x 40° - Dimensions : 5,2 cm x 18 cm - Gris anthracite.

- Un design épuré et discret ;
- Prêt à brancher (direct 230V) et à installer (visserie fournie) ;
- Utilisation en intérieur ou extérieur.

Cette applique LED discrète, décorative et puissante peut être idéalement placée en façade, elle mettra en valeur bâtiments et maisons individuelle tout en apportant un éclairage confortable des abords ainsi que de la sécurité.

Installation très simple: Prêt à brancher (direct 230V) et à installer (visserie fournie).

Disponible en Blanc chaud (3000K)

Garantie : 3 ans.

### Informations complémentaires :

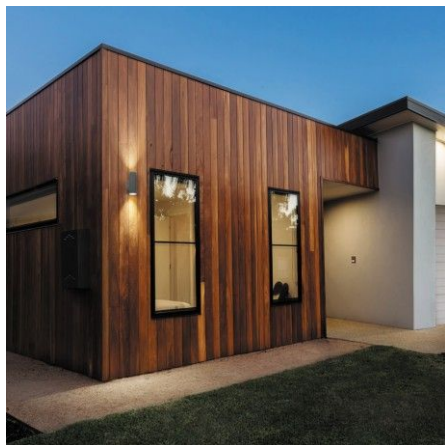
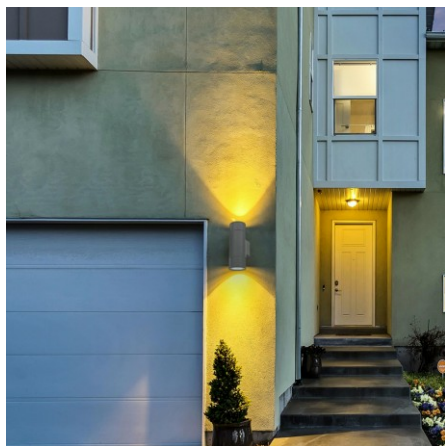
#### Applique LED murale étanche up & down ronde

Illuminez votre façade avec style grâce à notre gamme d'appliques à LED UP & DOWN (double diffusion à la fois vers le haut et vers le bas).

Elle trouvera parfaitement sa place en extérieur grâce à son indice de protection IP65.

#### Contenu du colis :

- Une applique ;
- Un kit de visserie + cheville maçonnerie ;
- Une clé Allen ;
- Une notice de montage.



MODÈLES DISPONIBLES : :

Options	Référence
Température de couleur: ±3000K : Blanc chaud, Finition: Anthracite	ROL-12-WW

CARACTÉRISTIQUES :

Puissance (en Watts)	12 W
Tension	230V AC
Indice de Protection	IP65
Angle de diffusion (en degré)	40°
Dimmable (variation de la lumière)	Non dimmable
Flux lumineux (lumens) - Blanc	1025 lm
Indice de rendu des couleurs (IRC) - Blanc chaud	84
Diamètre (en mm)	52 mm
Profondeur (en mm)	52 mm
Hauteur (en mm)	180 mm
Poids net (en kg)	0.900 kg
Classe électrique	I
Organisme de collecte et de recyclage	Ecosystem
Fabricant de la LED	CREE
Couleur	Anthracite
Garantie	3 ans



Toutes vos solutions LED sont chez [www.byled.fr](http://www.byled.fr)

10ème Rue - 4ème Avenue - 06510 - Carros

Tél. : 04 92 13 64 78

E-mail : [contact@byled.fr](mailto:contact@byled.fr)

Dernière mise-à-jour: 04 décembre 2025