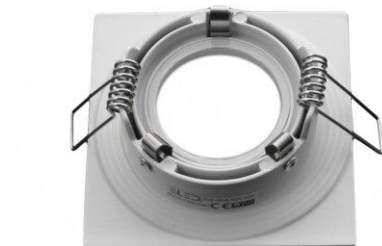
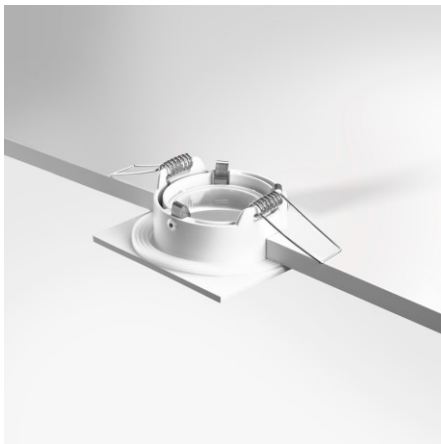


Spot encastrable IP65 - BBC - pour LED GU10 - CURVE carré - blanc



Sans source IP65

Spot encastrable carré. BBC & RT2012. Curve-C.

Dimensions : 85 x 85 mm - dimension de perçage : 64- 80 mm - IP65 - Pour intégration de sources LED GU10.

- Aux normes BBC & RT2012 ;
- Étanche aux projections d'eau (IP65) ;
- La source lumineuse (vendue séparément) peut être facilement changée, remplacée par l'arrière.

Ce spot marie les formes: carré et galbé, il trouvera sa place par encastrement dans un faux plafond type BA13 pour illuminer et décorer les pièces à vivre, les galeries d'art, les salles d'expositions, les hôtels ou restaurant chics, etc.

Garantie : 5 ans.

Informations complémentaires :

SPOT LED ENCASTRABLE CARRÉ NORME BBC

Le spot encastrable carré IP65 est un produit de qualité supérieure, spécialement conçu pour être installé dans toutes les pièces d'un logement ou d'un commerce grâce à sa norme BBC et son étanchéité IP65, ce spot est parfait pour les environnements difficiles tels que la salle de bain ou la cuisine. Compatible avec les sources LED GU10, ce spot encastrable offre une solution d'éclairage élégante et discrète. Fabriqué à partir de matériaux de haute qualité, ce spot encastrable est disponible en blanc pour s'adapter à tous les styles d'aménagement.

Le spot peut accueillir une source lumineuse de type GU10. Également, il convient de laisser un espace autour de la LED afin d'optimiser la dissipation de chaleur. Vous trouverez plus de détails dans la notice d'installation.

Ce produit seul à une dimension de perçage de 68 à 80 mm et une profondeur d'encastrement de 32 mm. Cependant il faut ajouter à ce produit une ampoule GU10 (vendue séparément), [retrouvez toutes les ampoules GU10 de qualité ByLED compatibles en cliquant ici](#).

Si vous choisissez le modèle CURVE et une ampoule GU10 ByLED la profondeur d'encastrement totale sera de 73 mm.

Contenu du colis :

- x 1 support pour GU10
- x 1 douille pour GU10
- x 1 joint
- x 2 ressorts de fixation

Choisissez la scie cloche 68mm pour vous faciliter l'encastrement de votre spot Curve GU10 !

CARACTÉRISTIQUES :

Puissance (en Watts)	Sans source
Indice de Protection	IP65
Puissance max	35
Hauteur de ruban maximum (en mm)	73
Longueur (en mm)	85 mm
Largeur (en mm)	85 mm
Profondeur (en mm)	35 mm
Poids net (en kg)	0.580 kg
Conformité	CE-RoHS
Organisme de collecte et de recyclage	Ecosystem
Matière / Finition	Aluminium massif laqué blanc
Source lumineuse remplaçable par	L'arrière
Diamètre de perçage (en mm)	de 64 à 80 mm
Profondeur d'encastrement	35 mm
Contenu de la boîte	Encastré + clip de fixation + notice
Garantie	5 ans



Toutes vos solutions LED sont chez www.byled.fr

10ème Rue - 4ème Avenue - 06510 - Carros

Tél. : 04 92 13 64 78

E-mail : contact@byled.fr

Dernière mise-à-jour: 09 décembre 2025