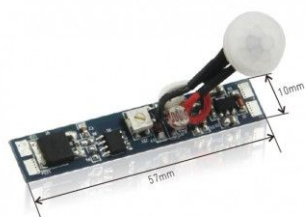


Détecteur de mouvement crépusculaire pour profilé ruban LED



Éclairez automatiquement vos plans de travail, étagères, dressings ou penderies par détection de présence.

Ce **mini détecteur** permet de commander directement un ruban LED en détectant le passage ou la présence d'une personne.

Très discret, il se place à l'intérieur du profilé.

Compatible avec tous nos profilés LED Aluminium et rubans LED monochrome.

Plus besoin d'interrupteur! Ce mini détecteur intègre une minuterie fixe de 40 secondes, ce qui facilite l'installation des rubans LED.

Nouveauté: ce détecteur est maintenant doté d'une cellule photosensible réglable (2 à 60 lux) qui permet de bloquer la détection si la luminosité est suffisante.

Sensibilité max: 2 mètres.

Garantie : 3 ans.

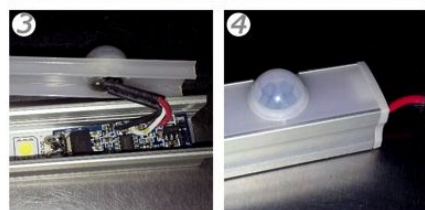
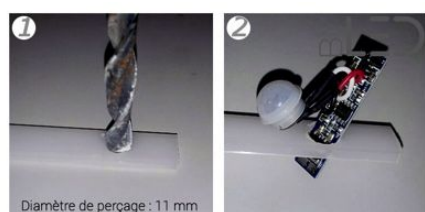
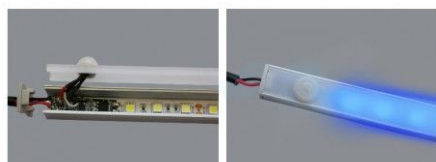
Informations complémentaires :

Détecteur de mouvement crépusculaire pour ruban led

Spécialement développé pour être branché à votre ruban LED puis intégré dans un profilé, ce détecteur de mouvement crépusculaire sera idéal pour déclencher un allumage de votre ruban LED dans une étagère, sur un plan de travail, dans une penderie ou encore dans un dressing en fonction de la luminosité.

Distance de sensibilité maximum : 2 mètres

Diamètre de perçage : 11 mm



CARACTÉRISTIQUES :

| | |
|-------------------------------------|------------------------|
| Puissance max en W (sous 24V) | 192 |
| Dimension du module (Long. x larg.) | 40x10 mm |
| Matière / Finition | Acier laqué |
| Tension (entrée - sortie) | 12/24 V DC |
| Connexions | par soudure |
| Nombre de paliers | I / O |
| Pour couleurs de ruban | 1 couleur (monochrome) |
| Garantie | 3 ans |