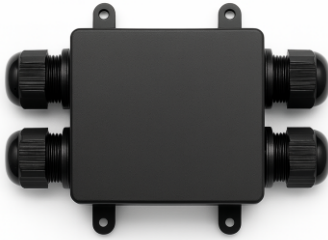


## Boite de dérivation étanche à vis IP68 - 4 entrées - Axial



**IP68**



### Boite de dérivation étanche IP68 - 6 entrées.

- Indice de protection: **IP68 (étanche)**.
- Connexions: **par borniers rapide**.
- Dimensions (L. x larg. x prof.): **119 x 107 x 39 mm**.
- Dimensions utiles intérieures (L x l x H): **56 x 70 x 29 mm**.
- Courant max: **16 A** (par circuit).
- Diamètre câble admissible: de **6 à 12 mm**.
- Section de fil admissible: **0,5 à 2,5 mm<sup>2</sup> (souple ou rigide)**.
- Composition du kit: **1 boîte de connexion étanche + 1 bornier à 4 pôles + visserie**.



### Les plus produit:

- Étanche **IP68** (supporte une prolongée immersion dans l'eau),
- Étriers **externe** pour fixer de la boîte sans dégrader l'étanchéité de l'ensemble,
- **Maintenance facilitée** comparée aux solutions à base de gel ou de résine.

Garantie : 5 ans.



### Informations complémentaires :

Cette **boîte de connexion étanche** va vous permettre de réaliser très facilement des **jonctions et dérivations de câble électrique en extérieur (IP68)** afin de connecter des lignes électriques en milieu humide.

Cette boîte est aussi parfaitement adaptée pour le **prolongement de câbles** ou la **réparation des câbles endommagés**.

Ses **dimensions compactes** permettent une installation dans des espaces réduits.

Compatible avec les câbles **RO2V, H05VVF ou H07RNF**.

### Domaines d'utilisation :

- **Jardin**: Connexion électrique étanche des éclairages, fontaines, piscines.
- **Terrasse**: Connexion électrique étanche des spots encastrés de sol.
- **Éclairage public**: Illuminations extérieures, lampadaires.
- **Industrie**: Chemins de câble.
- **Réparation** des câbles endommagés.



## CARACTÉRISTIQUES :

Indice de Protection	IP68
Puissance max	450V
Longueur (en mm)	119 mm
Largeur (en mm)	107 mm
Diamètre (en mm)	39 mm
Conformité	CE-RoHS
Matière / Finition	Caoutchouc noir
Intensité électrique max	16A
Connexions	par bornier rapide
Matière 2 / Finition 2	PMMA (Polyméthacrylate de méthyle)
Composition du kit	Boîte de connexion étanche
Section des fils acceptés	0.5 <sup>2</sup> - 2.5 <sup>2</sup>
Diamètre de câble admissible	6 à 12 mm
Nombre de pôles	4
Garantie	5 ans