

Interrupteur variateur tactile pour profilé ruban LED

Éclairez vos étagères, plans de travail, penderies et dressings d'un simple effleurement.



Ce mini variateur permet d'allumer / éteindre et de faire varier l'intensité lumineuse de votre ruban LED en effleurant le profilé aluminium.

Très discret, il se place à l'intérieur du profilé. Un témoin bleu facilite son repérage dans l'obscurité.

Compatible avec tous nos profilés LED Aluminium et rubans LED monochromes.

Fonctionnement:

- Appui court = allumage / extinction,
- Appui prolongé = variation de l'intensité lumineuse.

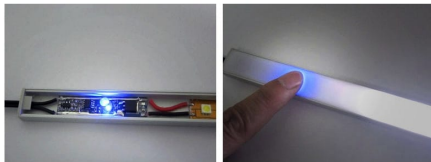
Ce mini variateur a une fonction mémoire qui vous permettra de retrouver votre niveau de luminosité personnalisé lors de tout les allumages suivants.

Attention, si vous coupez le courant en amont de l'interrupteur, celui-ci repassera automatiquement au statut "ruban LED éteint" lors du retour du courant.

Dimensions : 43x10mm

Maximum 8A soit 96W en 12V ou 192W en 24V.

Garantie : 3 ans.



CARACTÉRISTIQUES :

Puissance max en W (sous 24V)	192
Longueur (en mm)	43 mm
Largeur (en mm)	10 mm
Dimension du module (Long. x larg.)	40x10 mm
Matière / Finition	Acier laqué
Tension (entrée - sortie)	12/24 V DC
Connexions	par soudure
Pour couleurs de ruban	1 couleur (monochrome)
Garantie	3 ans