

Spot encastrable en plâtre rond profond STAFF - PER02



Source au choix IP20



Encastré de plafond en plâtre rond. En Staff, peignable.

Dimensions : 130 x 45 mm - IP20 - Pour intégration de sources LED GU10 ou MR16.

- Offre un rendu "sans couture" entre le faux plafond et la source lumineuse ;
- Idéal pour un projet d'éclairage au design minimaliste ;
- La source lumineuse (vendue séparément) peut être facilement changée, remplacée.

Ce spot trouvera sa place par encastrement dans un faux plafond type BA13 pour illuminer et décorer les pièces à vivre, les galeries d'art, les salles d'expositions, les hôtels ou restaurant chics, etc.

Garantie : 5 ans.



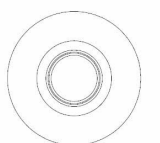
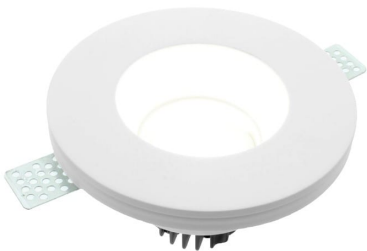
Informations complémentaires :

Découvrez notre gamme d'encastres en plâtre, s'encastrant à merveille dans des faux plafonds, pour une installation "sans couture" entre le plafond et la source lumineuse, nichée dans le spot. On vous promet un rendu hautement minimaliste et actuel.

Le spot peut accueillir une source lumineuse de 35 watts maximum. Également, il convient de laisser un vide de 5 cm autour de la LED afin d'optimiser la dissipation de chaleur. Vous trouverez plus de détails dans la notice d'installation.

Une fois installé, le spot peut être peint, afin d'être raccord avec votre plafond, permettant ainsi de nombreuses possibilités de décoration.

Ce modèle existe également en encastré carré.



- Ø73 -

Ø130

CARACTÉRISTIQUES :

Puissance (en Watts)	Source au choix
Indice de Protection	IP20
Puissance max	35
Diamètre (en mm)	130 mm
Profondeur (en mm)	45 mm
Poids net (en kg)	0.580 kg
Conformité	CE-RoHS
Matière / Finition	Staff (mélange plâtre et fibres naturelles)
Diamètre de perçage (en mm)	135 mm
Contenu de la boîte	Encastré + clip de fixation + notice
Température / Puissance / Type	Sans source lumineuse
Garantie	5 ans