

Télécommande murale 4 zones RGB + blanc - MiBoxer B3 - Blanc



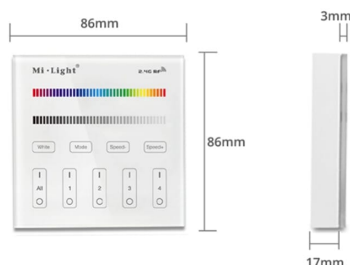
Télécommande tactile MiBoxer B3 pour spots et rubans RGB et RGB+W 4 zones - B3.

16 millions de couleurs - Dimmer : variation de l'intensité lumineuse - Blanc (existe aussi en noir) - Gestion de 4 zones - Fonctionne avec 2 piles AAA (non fournies, disponibles en cliquant ici) - 86mm x 86mm

- Télécommande à visser ou fixer au mur (adhésif double face fourni) ;
- En cas de coupure d'alimentation, le dernier réglage programmé reste mémorisé ;
- Liaison radio longue portée (30 mètres).

Cette télécommande est idéale pour créer les ambiances lumineuses en jouant sur la température de couleur et l'intensité lumineuse de vos spots et rubans "RGB" ou "RGB + blanc", installés dans différentes pièces.

Garantie : 3 ans.



Informations complémentaires :

Cette télécommande murale et tactile RGB+W 4 zones a de nombreuses fonctionnalités. Ainsi, vous pouvez :

- Allumer ou éteindre à distance vos spots et rubans RGB+W.
- Gérer 4 zones, soit 4 contrôleurs RGB+W indépendamment ou de manière groupée.
- Choisir une ambiance colorée parmi 16 millions de couleur.
- Accéder à 8 programmes permettant d'enchaîner des couleurs et de régler la vitesse.
- Faire varier l'intensité lumineuse de vos spots et rubans.



Pour leurs bons fonctionnements, vos spots ou rubans doivent être reliés aux contrôleurs RGB ou RGBW 4 zones Milight.

Cette télécommande est très pratique puisqu'elle peut être vissée au mur ce qui évite de perdre la télécommande dans votre maison. Vous pouvez également la fixer directement sur tout support grâce à un carré adhésif double face. La télécommande vient ensuite se clipser au support fixé, ce qui est pratique pour changer facilement les piles de votre télécommande.

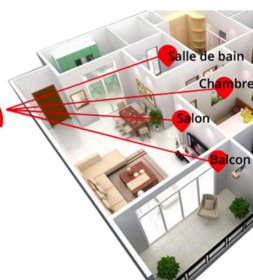
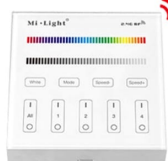
Fonctionne avec 2 piles AAA (non fournies, disponibles en cliquant ici).

Compatible uniquement avec les spots RGB / RGBW et rubans RGB et RGBW et les contrôleurs RGB et RGBW 4 zones Milight.

Procédure d'appairage:

Appuyer sur le bouton "SET" du contrôleur 1 fois brièvement puis dans les 3 secondes, appuyer 3 fois brièvement sur la touche "I" de la zone souhaitée. Confirmation d'appairage: le ruban clignote 3 fois.

4 zones contrôlées individuellement



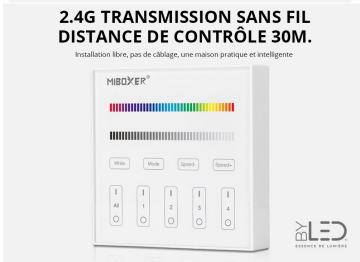
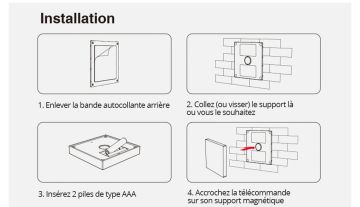
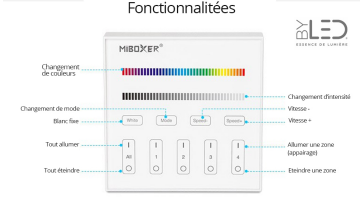
Procédure de dissociation:

Appuyer sur le bouton "SET" du contrôleur 1 fois brièvement puis dans les 3 secondes, appuyer 5 fois brièvement sur la touche "I" de la zone souhaitée.
Confirmation de dissociation : le ruban clignote 9 fois.

Découvrez la gamme de contrôleur et télécommande Milight:

Présentation, compatibilité et procédures d'appairage dans l'onglet téléchargement de cette fiche produit : "Notice gamme Milight"

@lautodidacte2.0



CARACTÉRISTIQUES :

Longueur (en mm)	86 mm
Largeur (en mm)	86 mm
Profondeur (en mm)	20 mm
Matière / Finition	PVC
Nombre de paliers	20
Transmission	radio (2.4 GHz)
Portée d'émission ou réception	~30m
Pour couleurs de ruban	3 ou 5 couleurs (RGB ou RGB-CTT)
Garantie	3 ans