

## Lot de 10 écarteurs d'isolant en rouleau pour spots LED encastrés - RAMSPOT BASE



**Écarteurs** d'isolant en rouleau, pour spots LED encastrables sur plaque de plâtre BA13.

Pour spot LED classique ou étanche (diamètre du spot : de 60 à 90 mm, hauteur max : 80 mm).

Les plus du produit :

- Pose par le dessous, sans accès aux combles ;
- Optimisation de la longévité des spots.

Ces écarteurs vendus par 10 s'installent sur une plaque de plâtre BA13 dans un plafond isolé par la laine de roche en rouleau ou par la laine de verre.

Garantie : 5 ans.

### Informations complémentaires :

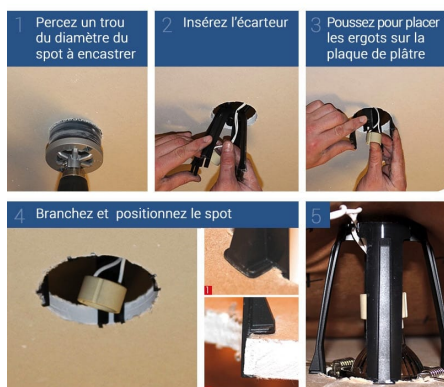
Les écarteurs pour spots encastrables ont plusieurs vertus. Ils permettent :

- de créer un volume d'air autour du spot qui soit suffisant et qui est nécessaire à la dispersion de chaleur ;
- d'optimiser la durée de vie de vos spots LED ;
- conserver les qualités acoustiques et thermiques de l'isolant (pas de découpe au travers)
- d'installer des transformateurs sans contact avec l'isolant.

Côté installation, l'avantage de ces écarteurs pour spot encastrable est que la pose se fait par le dessous, et par le même perçage que celui du spot. Ainsi, l'installation est facilitée :

1. Percez un trou dans le plafond dont la taille correspond au diamètre du spot à insérer.
2. Serrez l'écarteur pour l'introduire dans le trou.
3. Poussez l'écarteur jusqu'à placer ses ergots de part et d'autre de la plaque de plâtre.
4. Branchez et mettez en place le spot.

Le diamètre du spot doit être compris entre 60 et 90 mm, avec une hauteur maximum de 80 mm.



## CARACTÉRISTIQUES :

Matière / Finition	Polyuréthane
Hauteur totale avec support (en mm)	95 mm
Garantie	5 ans