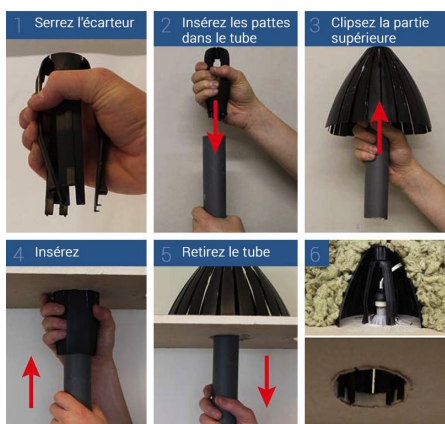


Lot de 5 écarteurs d'isolant (soufflé ou projeté) pour spots LED encastrés - RAMSPOT LS



Écarteurs pour plafond isolé par laine soufflée ou projetée, pour spots LED encastrables.

Hauteur 155 mm – Diamètre de l'écarteur posé : 120 à 220 mm

Les plus du produit :

- Pose par le dessous sans accès aux combles ;
- Optimisation de la durée de vie des spots.

Les écarteurs sont des accessoires nécessaires à la pose de spots sur plaque de plâtre type BA13 dans un plafond isolé par la laine soufflée ou projetée. Ils créent un volume d'air suffisant et nécessaire à la dissipation de chaleur tout en conservant les caractéristiques d'isolation thermique et phoniques de l'isolant.

Garantie : 5 ans.

Informations complémentaires :

Ecarteur de protection de spot par laine soufflée

Indispensable pour une installation répondant aux normes de la Réglementation Thermique 2012, ces écarteurs pour spots encastrables permettront de disperser correctement la chaleur du spot dans un plafond isolé par de la laine projetée ou soufflée.

Ainsi, la longévité de vos spots est également optimisée.
Compatible également avec des isolants A1 en rouleau.

Le diamètre du spot doit être compris entre 60 et 90 mm, avec une hauteur maximum de 100 mm.

Dimensions des écarteurs :

- Hauteur du support : 155 mm
- Diamètre de l'écarteur posé : 120 à 220 mm selon la pression exercée lors de la projection de la laine.

Installation :

1. Serrez le support pour en insérer les pattes dans le tube fourni.
2. Clipser la partie supérieure.
3. Serrez l'ensemble pour introduire dans le trou.
4. Retirez le tube pour libérer l'écarteur.

Pour plus d'information sur l'installation de vos écarteurs, vous pouvez visionner cette vidéo :

Si vous recherchez un écarteur d'isolant pour isolation soufflée conforme à la norme DTU 45.11, choisissez plutôt les Ramspots ALU ou RT.

CARACTÉRISTIQUES :

Diamètre (en mm)	entre 120 et 220 (écarteur posé)
Matière / Finition	Polyuréthane
Hauteur totale avec support (en mm)	155 mm
Garantie	5 ans