

Spot LED encastré extérieure mural - 3,5W - 230V - QUARK 40



3 W



IP65



120°



Non dimmable



Classe G

Spot LED Encastré mur extérieur 3,5W. Soit 35 W halogène.

Dimensions : 140 x 140 x 74 mm - IP65 - Angle de diffusion : 120° - 230 volts

- Design épuré et moderne ;
- Belle lumière douce, non éblouissante ;
- Facile à installer : branchement direct en 230V.

Grâce à son étanchéité, cet encastré mural se place en extérieur pour réaliser un éclairage d'orientation le long d'une allée, d'une terrasse, d'une habitation, etc.

Garantie : 3 ans.

Informations complémentaires :

Grâce à cet encastré mural extérieur, réalisez un éclairage d'ambiance ou d'orientation grâce à sa lumière douce, garantie sans éblouissement. En effet, la lumière étant dirigée vers le bas, cet encastré permet d'offrir un balisage de qualité.

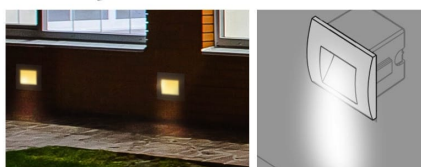
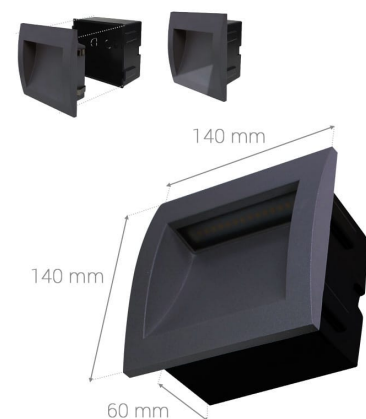
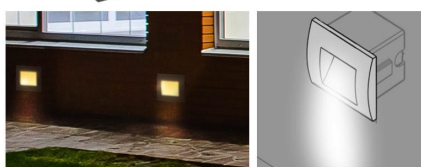
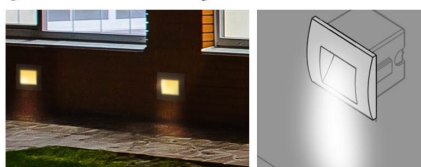
Cet encastré mural est composé de 30 LED produisant 3,5W (35W halogène).

Doté d'un indice de protection IP65, cet encastré de forme carrée est fait pour être installé en extérieur, comme en intérieur grâce à son étanchéité à l'air et à l'eau.

L'installation est aisée puisque ce spot LED se branche directement en 230 volts.

Ce modèle est disponible en différentes versions :

- 2 finitions: anthracite ou gris clair ;
- 2 températures de couleur : blanc chaud (2900K) ou blanc jour (4000K).



MODÈLES DISPONIBLES :

Options	Référence
Température de couleur: $\pm 3000\text{K}$: Blanc chaud, Finition: Gris, Puissance (en Watts): 3 W	QUA-03-40-GRI-WW
Température de couleur: $\pm 3000\text{K}$: Blanc chaud, Finition: Anthracite, Puissance (en Watts): 3 W	QUA-03-40-ANT-WW
Température de couleur: $\pm 4000\text{K}$: Blanc jour , Finition: Anthracite, Puissance (en Watts): 3 W	QUA-03-40-ANT-DW
Température de couleur: $\pm 4000\text{K}$: Blanc jour , Finition: Gris, Puissance (en Watts): 3 W	QUA-03-40-GRI-DW

CARACTÉRISTIQUES :

Puissance (en Watts)	3 W
Tension	230V AC
Indice de Protection	IP65
Angle de diffusion (en degré)	120°
Dimmable (variation de la lumière)	Non dimmable
Remplacement de la source lumineuse	oui par un professionnel
Classe énergétique 2021	A
Classe énergétique 2023	G
Flux lumineux (lumens) - Blanc lumière du jour	155 lm
Flux lumineux (lumens) - Blanc chaud	150 lm
Température de couleur - Blanc jour	4000 K
Température de couleur - Blanc chaud	2900 K
Indice de rendu des couleurs (IRC) - Blanc jour	82
Indice de rendu des couleurs (IRC) - Blanc chaud	82
Longueur (en mm)	140 mm
Largeur (en mm)	140 mm
Profondeur (en mm)	74 mm
Taille d'encastrement	112 x 128 x 60 mm
Poids net (en kg)	0.650 kg
Classe électrique	I
Conformité	CE
Organisme de collecte et de recyclage	Ecosystem
Durée de vie (en heures)	60000 h
Matière / Finition	corps aluminium + verre
Fabricant de la LED	Epistar

Remplacement du transformateur	oui par un professionnel
Protection anti-éblouissement	Oui
Garantie	3 ans