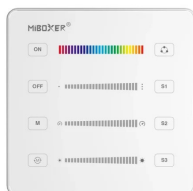


Télécommande murale pour ruban LED digital - MiBoxer B6 - Blanc



IP20 3V



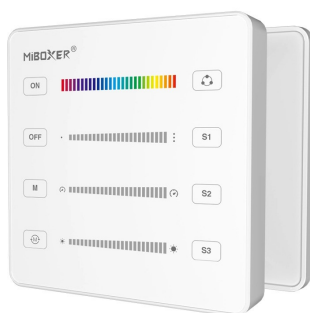
Télécommande tactile pour ruban LED digital SPI - MiBoxer B6.

Fonctionne avec 2 piles AAA (non fournies, [disponibles en cliquant ici](#)) | 86 x 86 mm | Disponible [en noir](#).

- Compatible avec les **rubans LED digitaux SPI** mono, RGB ou RGBW ;
- Design élégant, avec une forme carrée arrondie et une vitre en **verre dépoli** ;
- Fournie avec un support mural magnétique, à coller ou à fixer.

Cette télécommande permet de personnaliser l'ambiance, les effets dynamiques et les couleurs de votre ruban LED SPI digital. Elle s'utilise exclusivement avec les [contrôleurs MiBoxer SPIR3](#) et [MiBoxer SPIR3-M](#).

Garantie : 3 ans.



Informations complémentaires :

Télécommande murale magnétique pour rubans LED digitaux : MiBoxer B6

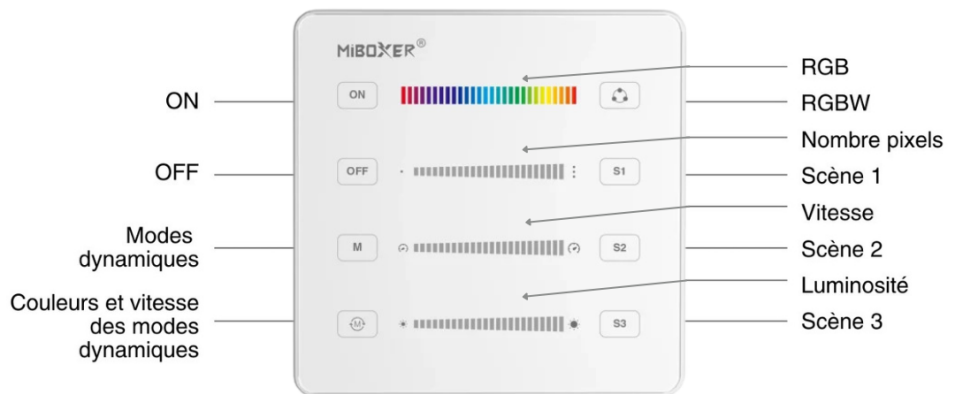
Adaptée pour les [rubans LED digitaux](#) RGB ou RGBW, la télécommande MiBoxer B6 peut également contrôler les **rubans LED digitaux mono**.

Pour contrôler votre ruban LED digital avec cette télécommande MiBoxer B6, celle-ci doit forcément être associée à un [contrôleur MiBoxer digital](#). La distance de contrôle entre le contrôleur MiBoxer et la télécommande a une portée maximale de 30 mètres.

Grâce à ses nombreuses commandes tactiles, elle vous permet de piloter différents paramètres de votre ruban LED digital : la couleur, les différents modes dynamiques, la vitesse des modes dynamiques, le nombre de pixels contrôlés, la luminosité de votre ruban LED, ect...

Cette télécommande **MiBoxer B6** vous permet également d'enregistrer trois réglages d'éclairage prédéfinis par vos soins via les boutons scène (S1, S2, S3).





Comment utiliser la télécommande MiBoxer B6 pour ruban LED digital SPI ?

ON/OFF : allumer/éteindre votre ruban LED.



Modes dynamiques : appuyer une fois pour changer d'animation.



Réglages des modes dynamiques : appuyer rapidement pour changer la couleur du mode dynamique, appuyer longuement pour changer la direction des animations.



RGB : ajuster la couleur de votre ruban LED (en mode statique).



RGBW : appuyer une fois sur le bouton pour choisir une couleur statique définie parmi rouge, vert, bleu ou blanc.

Nombre de pixels



: permet d'élargir ou rétrécir les animations.



Scène 1, 2, 3 :

appuyer longuement pour enregistrer vos paramètres d'éclairage préférés (couleur, vitesse, mode dynamique).

Vitesse



: ajuster

la vitesse d'animation lorsque vous êtes dans un mode dynamique.

Luminosité



: ajuster

la luminosité de votre éclairage LED.

Appairage de votre télécommande MiBoxer B6 avec un contrôleur MiBoxer digital

1. Effectuez votre installation "ruban LED + contrôleur + alimentation" ;
2. Installez des piles neuves dans votre télécommande MiBoxer B6, elle fonctionne avec 2 piles AAA (non fournies, [disponibles en cliquant ici](#)) ;
3. Dans les 3 secondes après la mise sous tension de votre installation "ruban LED + contrôleur + alimentation", appuyez 3 fois rapidement sur le bouton "ON" de la télécommande.

Dans le cas où la manipulation "3" ne fonctionne pas, vous pouvez également effectuer cette méthode : une fois l'installation "ruban LED + contrôleur + alimentation" mise sous tension, appuyez une fois sur le bouton "SET" du contrôleur MiBoxer digital, puis dans les 3 secondes suivantes, appuyez 3 fois rapidement sur le bouton "ON" de la télécommande.

4. Le ruban LED clignote 3 fois lentement donc la connexion est établie.

Pour désappairer votre télécommande MiBoxer B6 de votre contrôleur de ruban LED digital, répétez l'étape n°3 en appuyant 5 fois rapidement sur le bouton "ON" de la télécommande (au lieu de 3 fois).

Les différentes questions concernant l'installation LED digitale avec un ruban LED digital SPI

Comment sortir du mode dynamique pour retrouver une lumière statique ?

Lorsque vous êtes dans un mode dynamique, il vous suffit d'appuyer 1 fois sur



le bouton RGBW

pour retrouver une lumière statique.

Comment enlever ou remettre les sons de la télécommande lors de l'appuie sur une touche ?

Pour enlever le son de la télécommande, il suffit d'appuyer 15 secondes sur OFF. Pour remettre le son de la télécommande, appuyer 15 secondes sur ON.

Les animations digitales ne vont pas jusqu'au bout de votre ruban LED ?

Il est important de vérifier que le nombre de pixels configuré dans le contrôleur correspond à longueur de votre ruban LED digital.

Pour régler le nombre de pixels il faut :

- Appuyer longuement sur le bouton "ON" jusqu'à ce que le ruban LED se mette à clignoter en blanc.
- Ajuster les pixels via la jauge tactile "nombre de pixels" ou bien via les symboles de part et d'autre de la jauge jusqu'à ce que le pixel clignotant se trouve à la fin de votre ruban LED.
- Pour enregistrer les paramètres, appuyer rapidement sur "ON".

Définir une vitesse par défaut pour l'allumage et l'extinction de votre ruban LED

- Pour définir la vitesse d'allumage et d'extinction par défaut de votre ruban LED, il vous suffit d'appuyer 5 fois sur le bouton "OFF" de la télécommande, et d'ajuster la vitesse via la jauge "vitesse" de la télécommande.
- Pour enregistrer les paramètres, appuyer sur le bouton "ON".

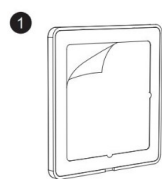
Votre ruban LED ne s'allume pas à la couleur désirée ?

Pour réattribuer les bonnes couleurs à votre ruban LED, il vous suffit de faire la manipulation suivante :

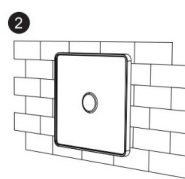
- Appuyer longuement sur le bouton "OFF" de la télécommande jusqu'à ce que le ruban LED clignote ;
- Lorsque le ruban clignote en rouge, appuyez sur la couleur rouge de la jauge RGB sur la télécommande ;
- Lorsque le ruban clignote en vert, appuyez sur la couleur vert de la jauge RGB sur la télécommande ;
- Lorsque le ruban clignote en bleu, appuyez sur la couleur bleu de la jauge RGB sur la télécommande.

Installation du support et de la télécommande MiBoxer B6

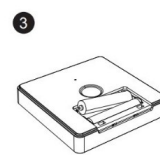
Vous pouvez fixer le support magnétique en le vissant à travers les pré-perçages prévus ou bien le coller sur une surface propre à l'aide du double face pré-installé.



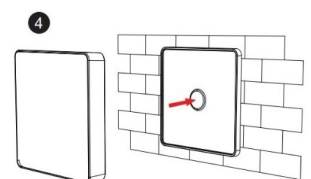
1
Décoller la partie adhésive au dos du support



2
Coller le support au mur



3
Installer 2 piles AAA dans la télécommande



4
La télécommande se fixe magnétiquement sur le support

CARACTÉRISTIQUES :

Indice de Protection	IP20
Largeur (en mm)	86 mm
Profondeur (en mm)	15 mm
Hauteur (en mm)	86 mm
Poids net (en kg)	0.100 kg
Conformité	CE
Organisme de collecte et de recyclage	Ecosystem
Matière / Finition	PVC
Alimentation électrique	3V (2 piles AAA non fournies)
Température de fonctionnement	-10°C / +40°C
Type de fixation	Adhésif double face
Transmission	radio (2.4 GHz)
Portée d'émission ou réception	~30m
Pour couleurs de ruban	4 couleurs (RGB+Blanc)
Forme	Carré
Garantie	3 ans