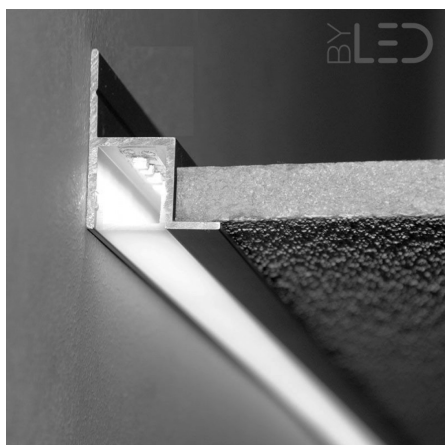
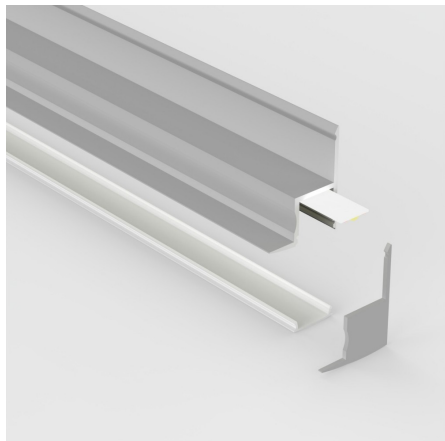


Profilé aluminium cornière plafond et mur pour ruban LED - Diffuseur givré - B11 - CRAFT



Profilé aluminium de cornière plafond et mur pour ruban LED.

35,2 mm x 45,6 mm | Pour ruban LED jusqu'à 18 mm de largeur | Finition anodisée.

- Éclairage d'angle homogène, idéal pour créer une ligne de lumière sans éblouissement ;
- Profilé anodisée de qualité professionnelle avec diffuseur givré et embouts de finition inclus ;
- Finition moderne pour sublimer les angles de plafond ou de cloison.

Ce profilé est prévu pour faire partie de la structure de vos faux plafonds et cloisons en Placo plâtre ou en bois et s'intègre parfaitement à tous les intérieurs. Existe aussi [en finition blanche](#).

Garantie : 5 ans.

Informations complémentaires :

Profilé aluminium de cornière plafond et cloison pour ruban LED

Ce profilé en aluminium pour ruban LED permet de créer un **éclairage direct ou indirect** le long des plafonds et des murs. La lumière semble émerger du plafond et glisse le long des murs pour offrir un **effet décoratif moderne et raffiné**. Son diffuseur givré garantit un **éclairage uniforme et homogène** sur toute la longueur. avec 18mm de large à l'intérieur, vous avez le choix du ruban LED, retrouvez notre sélection de ruban LED [en cliquant ici](#).

L'installation est simple : le profilé se **visse directement au mur** en remplacement d'une cornière périphérique, contribuant ainsi à la **structure du faux plafond**. Le profilé aluminium se **découpe facilement** à la dimension souhaitée à l'aide d'une scie ou d'une boîte à ongles.

Idéal pour les **espaces intérieurs** (salon, cuisine, salle de bain, couloir) comme pour les **lieux professionnels** (hôtels, bureaux, commerces, espaces publics).

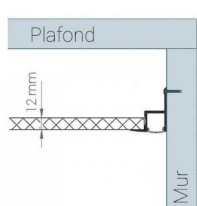
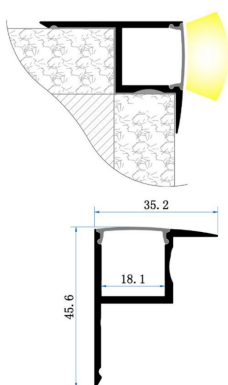
Ce modèle existe aussi en finition aluminium blanc, [disponible ici](#).

Contenu du colis :

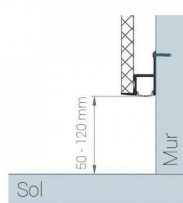
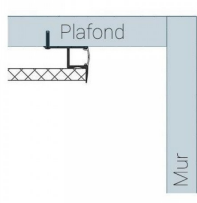
- Un profilé
- Un diffuseur
- Une paire d'embouts de finition (par mètre)

La **roulette Tooly** permet le montage rapide, facile et sans abîmer le ruban LED dans les profilés sur toute la surface.

Rendez-vous en bas de page pour découvrir les pièces détachées et les accessoires liés à ce profilé.



BY LED



MODÈLES DISPONIBLES :

Options	Référence
Diffuseur: Givré, Longueur du profilé: 2 m	PR-B11-3545-2M-G-ALU
Diffuseur: Givré, Longueur du profilé: 1 m	PR-B11-3545-1M-G-ALU

CARACTÉRISTIQUES :

Largeur de ruban maximum (en mm)	18
Longueur (en mm)	de 1m à 2m (suivant modèle)
Largeur (en mm)	35 mm
Hauteur (en mm)	45 mm
Matière / Finition	Aluminium
Profilé pour usage	Mural (Corniche ou Encastrement)
Garantie	5 ans