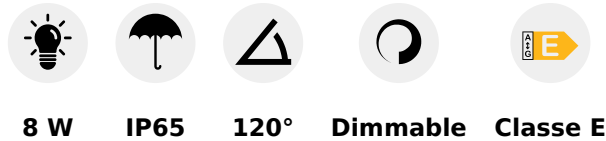
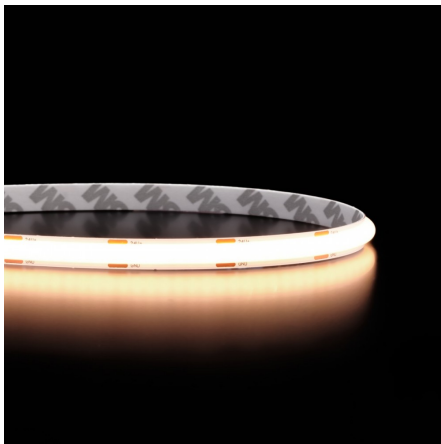
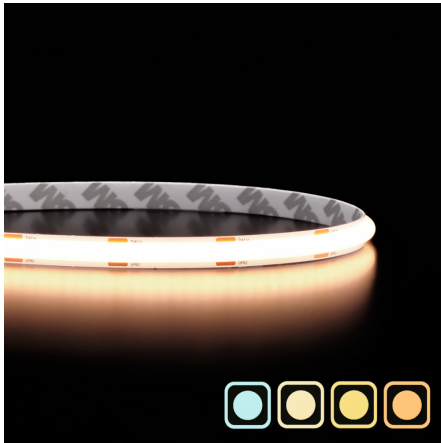


Ruban LED COB Performance - 8W/m - IP65G - 8 mm - 130lm/W - 288 LED/m - à la coupe - 24V



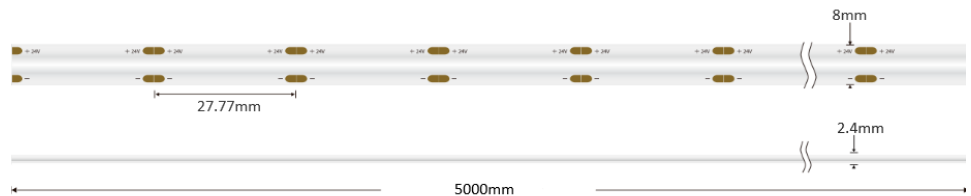
8 W

IP65

120°

Dimmable

Classe E



Ruban LED COB Performance - 8W/m

À la coupe | IP65 : utilisation en extérieur protégé | Efficacité : 130 lm/W | 288 LED/m | 24V

- Silicone blanc en remplacement du jaune traditionnel, pour un rendu plus propre et moderne ;
- Protection IP65, idéale pour les pièces humides comme la salle de bain ou la cuisine ;
- Luminosité renforcée : +30 % par rapport aux rubans LED classique.

Grâce à ses 288 LED/m et à son silicone blanc, ce ruban LED COB diffuse une lumière uniforme tout en offrant une protection adaptée aux zones humides. Il existe également en [version rouleau de 5 mètre](#).

Attention :

- **1 unité dans le panier = 1 mètre de ruban LED ;**
- **Plusieurs unités dans le panier = plusieurs mètres de ruban LED en un seul morceau ;**
- **50 mètres maximum pour une découpe.**

Garantie : 5 ans.

Informations complémentaires :

Le ruban LED COB IP65 allie modernité et haute performance

Le ruban LED COB Performance se distingue par son **enveloppe en silicone blanc**, une finition plus moderne que le revêtement jaune traditionnel des rubans classiques. Même à l'arrêt, cet aspect apporte une touche plus discrète et élégante à votre installation.

Mais l'innovation ne s'arrête pas à son apparence. Cette nouvelle génération de LED blanches offre de réels bénéfices :

- Avec un **efficace rendement de 130 lm/W**, le ruban produit **jusqu'à 30 % de luminosité supplémentaire** par rapport aux COB standard ;

- Son diffuseur perfectionné et ses **288 LED par mètre** garantissent une lumière uniforme, **sans effet de points visibles**, là où certaines anciennes versions en 320 LED/m pouvaient encore laisser apparaître des micro-points lumineuses.

Avec une consommation de **8 W par mètre**, ce ruban LED bénéficie d'un indice de protection **IP65**, le rendant parfaitement adapté aux pièces soumises à l'humidité ou aux projections d'eau, comme la **cuisine** ou la **salle de bain**. Il se distingue par sa technologie **IP65G**, une version améliorée de l'IP65 standard : une **pellicule de gel transparente** enveloppe le ruban, offrant une meilleure étanchéité tout en limitant l'épaisseur, pour une pose plus discrète et esthétique.

Pour les installations nécessitant une résistance accrue, une **version IP68** est également disponible, idéale pour l'**extérieur** ou les environnements sont plus contraignants.

Maîtrisez votre éclairage avec le ruban LED COB Performance

Pour installer votre ruban LED COB Performance dans les meilleures conditions, il est nécessaire d'utiliser une **alimentation 24V adaptée** à la puissance et à la longueur de votre ruban. Pour simplifier votre choix, l'outil « **Ajouter l'alimentation dont vous avez besoin** » est disponible juste sous le bouton « Ajouter au panier ».

Ce modèle est **dimnable**, vous permettant de moduler l'intensité lumineuse selon l'ambiance recherchée.

Plusieurs modes de contrôle sont possibles :

- **Télécommande + contrôleur MiBoxer** ;
- **Contrôleur Wi-Fi**, pour piloter votre éclairage depuis votre smartphone ;
- **Bouton poussoir**, à condition d'utiliser un **transformateur compatible avec la variation**.

Avec une **durée de vie de 54 000 heures**, ce ruban est conçu pour durer. Pour prolonger encore sa performance dans le temps, il est conseillé de l'installer dans un **profilé en aluminium**, qui favorisera une dissipation thermique optimale.

Une installation simple et adaptable

Ce **ruban LED COB Performance** est vendu **à la coupe et non câblé**, permettant d'obtenir directement la longueur exacte dont vous avez besoin. Retrouvez toutes les connectiques en bas de page. Si besoin, notre atelier peut réaliser la soudure des câbles d'alimentation pour vous. N'hésitez pas à nous contacter via le chat en bas à droite de votre écran, **par mail ou par téléphone**.

Ce ruban LED découpable tous les 2,7 cm existe également en **rouleau de 5 m**, pré-câblé avec 30 cm de câble à chaque extrémité.

Vous pouvez alimenter jusqu'à **10 mètres de ruban** à partir d'un seul point sans aucune baisse de luminosité. Pour des installations plus longues, il est possible d'aller jusqu'à **20 mètres** en prévoyant une **alimentation à chaque extrémité**, garantissant ainsi un éclairage parfaitement homogène.

Comme tout produit sur mesure, il n'est ni repris ni échangé conformément aux **CGV**.

Guide de raccordement ruban LED IP65G

Les rubans LED IP65G vendus à la coupe ne sont pas pré-câblés. Pour les raccorder, voici comment procéder selon les accessoires utilisés :

Avec des connecteurs rapides étanches :

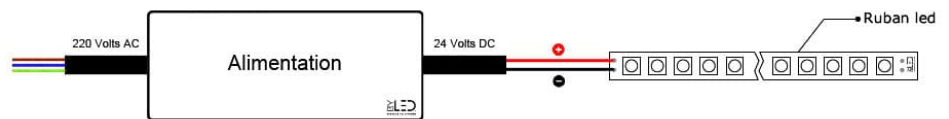
1. Positionnez un **connecteur CLIPX** en veillant à ce que les polarités soient correctement alignées ;
2. Assurez vous que le ruban LED atteigne le fond du connecteur ;
3. Pincez les conducteurs du connecteur sur les pistes de cuivre de votre ruban LED.

Avec une connexion par soudure :

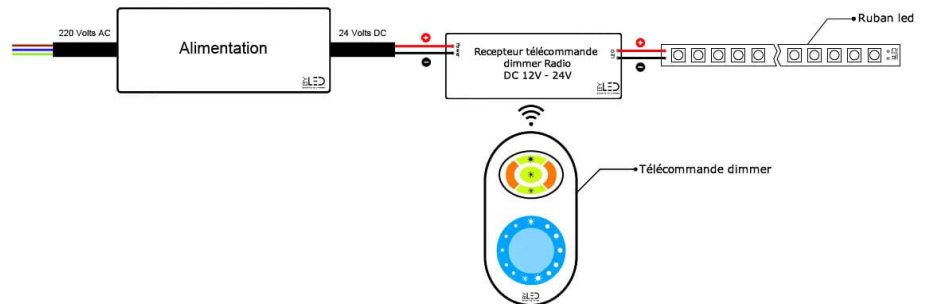
1. Grattez légèrement le revêtement en gèle au bout du ruban LE afin d'accéder aux pistes en cuivre ;
2. Soudez vos fils directement sur ces pistes à l'aide d'un fer à souder ;
3. Protégez la zone de connexion avec du silicone neutre ou une gaine thermorétractable.

Si vous préférez déléguer cette étape, notre atelier peut réaliser le câblage pour vous. N'hésitez pas à nous contacter **par mail ou par téléphone**.

Branchement d'un ruban LED monocolore en direct



Branchement d'un ruban LED monocolore avec variateur et télécommande MiBoxer



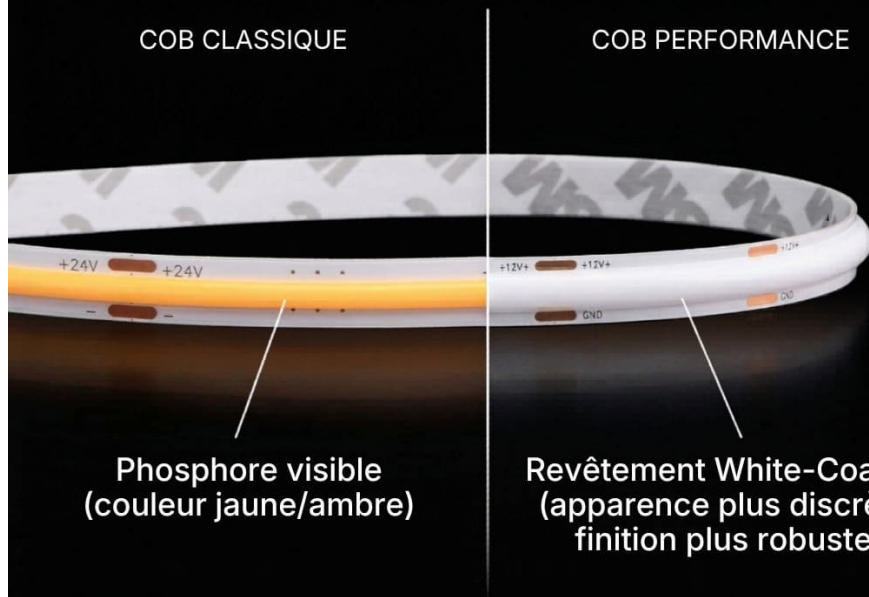
Informations sur le ruban LED Performance

Ruban LED exclusif ByLED

Un revêtement blanc unique

COB CLASSIQUE

COB PERFORMANCE



Phosphore visible
(couleur jaune/ambre)

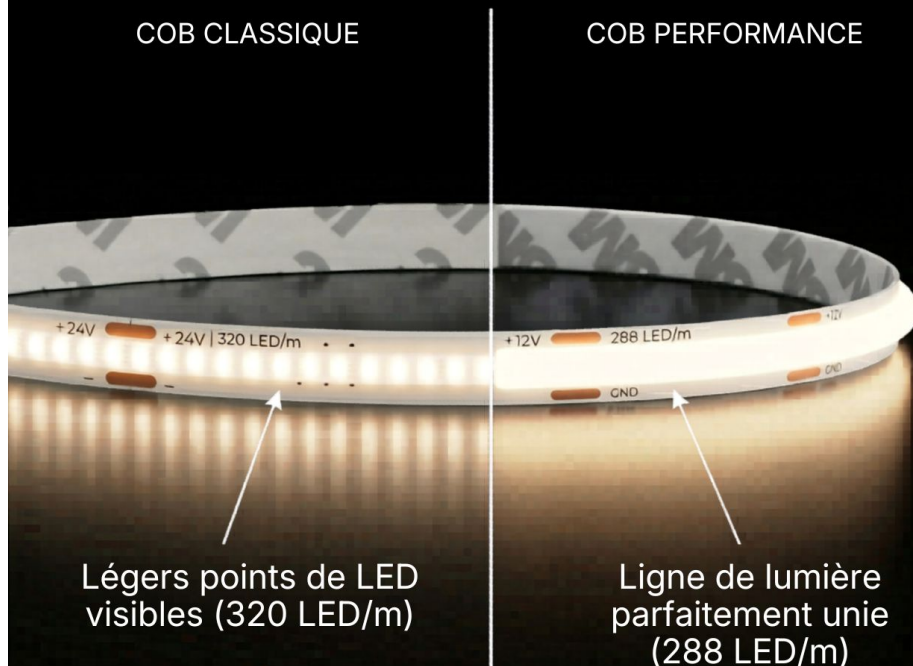
Revêtement White-Coating
(apparence plus discrète,
 finition plus robuste)

Zéro point de LED

Une ligne de lumière parfaite

COB CLASSIQUE

COB PERFORMANCE



Légers points de LED
visibles (320 LED/m)

Ligne de lumière
parfaitement unie
(288 LED/m)

COMPARATIF RAPIDE

Caractéristiques	SMD	COB	COB PERFORMANCE
Aspect lumineux	 Points LED visibles	 Uniforme	 Très uniforme
Uniformité	 Moyenne	 Élevée	 Excellente
Efficacité énergétique	 Moyenne	 Élevée	 Très élevée
Gestion de la chaleur	 Basique	 Basique	 Excellente
Robustesse	 Élevée	 Élevée	 Très élevée

Découvrez comment appairer un contrôleur et une télécommande avec un ruban LED monocouleur ou CCT

MODÈLES DISPONIBLES :

Options	Référence
Température de couleur: $\pm 3000\text{K}$: Blanc chaud, Nombre de LED/mètre: 288 LED/m, Indice de Protection: IP65, Puissance (en Watts/mètre): 8 W/m	STM-DOB+-288-65G-24V-8-MW
Température de couleur: $\pm 4000\text{K}$: Blanc jour , Nombre de LED/mètre: 288 LED/m, Indice de Protection: IP65, Puissance (en Watts/mètre): 8 W/m	STM-DOB+-288-65G-24V-8-DW
Température de couleur: $\pm 6000\text{K}$: Blanc pur, Nombre de LED/mètre: 288 LED/m, Indice de Protection: IP65, Puissance (en Watts/mètre): 8 W/m	STM-DOB+-288-65G-24V-8-CW
Température de couleur: $\pm 2700\text{K}$: Blanc très chaud , Nombre de LED/mètre: 288 LED/m, Indice de Protection: IP65, Puissance (en Watts/mètre): 8 W/m	STM-DOB+-288-65G-24V-8-WW

CARACTÉRISTIQUES :

Puissance (en Watts)	8 W/m
Tension	24V DC
Indice de Protection	IP65
Angle de diffusion (en degré)	120°
Dimmable (variation de la lumière)	Dimmable
Type de LED	COB
Remplacement de la source lumineuse	non
Classe énergétique 2021	A++
Classe énergétique 2023	E
Flux lumineux (lumens/mètre) - Blanc pur	1134
Flux lumineux (lumens/mètre) - Blanc jour	1064
Flux lumineux (lumens/mètre) - Blanc chaud	1139
Flux lumineux (lumens/mètre) - Blanc chaud +	1086
Température de couleur - Blanc pur	6100 K
Température de couleur - Blanc jour	4000 K
Température de couleur - Blanc chaud	3000 K
Température de couleur - Blanc chaud +	2700
Indice de rendu des couleurs (IRC) - Blanc pur	93
Indice de rendu des couleurs (IRC) - Blanc jour	92
Indice de rendu des couleurs (IRC) - Blanc chaud	92
Indice de rendu des couleurs (IRC) - Blanc chaud +	92
Hauteur de ruban (en mm)	2.4 mm
Largeur de ruban (en mm)	8 mm

Nombre de LED / mètre	288
Classe électrique	III
Conformité	CE
Organisme de collecte et de recyclage	Ecosystem
Durée de vie (en heures)	54000 h
Découpable tous les (en cm)	2.7 cm
Type de fixation	Adhésif double face
Pour couleurs de ruban	1 couleur (monochrome)
Garantie	5 ans