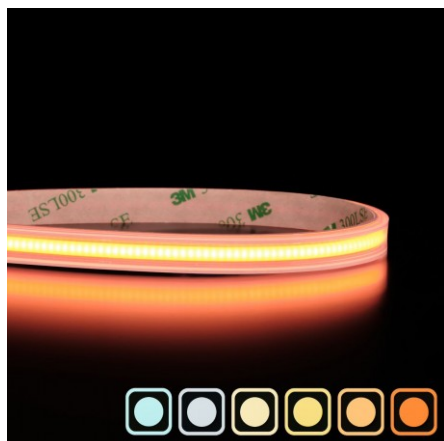


Ruban COB Free Cut - 13W/m - IP68 - Blanc - 528LED/m - à la coupe - 24V



13 W



IP68



120°



Dimmable



Classe G



Ruban LED COB Free Cut 13W/m, découpable sur toute sa longueur.

IP68 : Utilisation en intérieur et en extérieur - 528 LED/m - Tension : 24V

Les plus produit :

- Ruban COB découpable à la longueur souhaitée pour une adaptation au millimètre près !
- Une lumière sans effet "points de LED" grâce à la technologie COB ;
- Adapté à tous vos projets intérieurs et extérieurs grâce à son indice de protection "IP68".

Ce ruban LED IP68 à découpe libre permet d'adapter précisément votre éclairage à vos espaces extérieurs ou intérieurs exposés à des projections d'eau, comme les piscines, fontaines, ou douches.

Attention : Ce ruban LED est vendu au mètre et sans câblage. Découpe de 50 mètres maximum.

1 unité dans le panier = 1 mètre de ruban LED.

Plusieurs unités dans le panier = plusieurs mètres de ruban LED en un seul morceau.

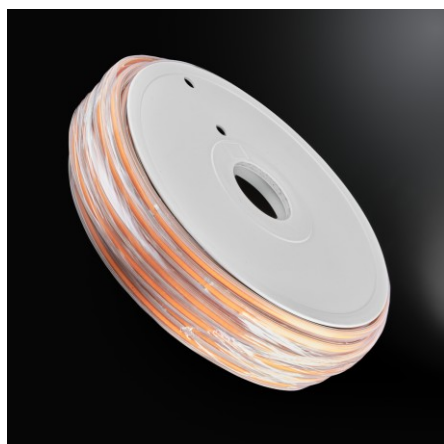
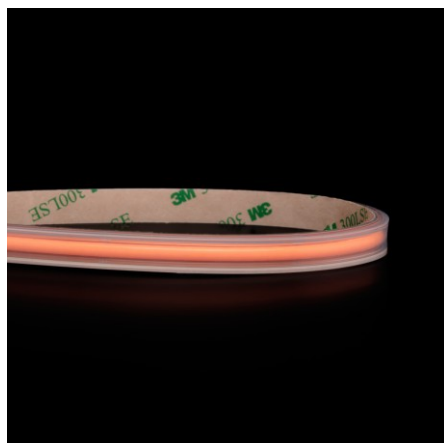
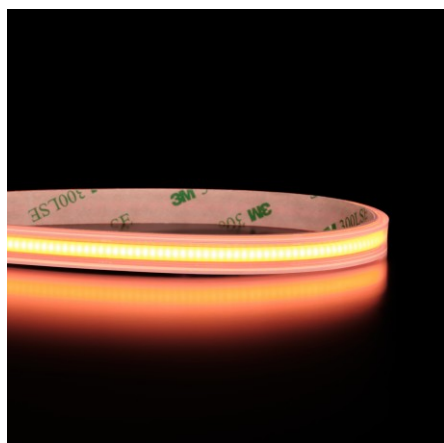
Garantie : 5 ans.

Informations complémentaires :

Ruban IP68 Free Cut : adaptable à tous vos projets au millimètre près !

Ce ruban LED COB Free Cut permet une découpe facile et exacte à la longueur souhaitée. Contrairement à la majorité des bandeaux LED qui ne peuvent être coupés que à certains repères (tous les 5cm par exemple), celui-ci peut être coupé sur toute sa longueur. Il est idéal pour les ajustements rapides et les projets nécessitant des mesures exactes.

Avec 13W/m, ce ruban LED pourra être utilisé à la fois comme éclairage principal que comme un éclairage secondaire ou décoratif. Son Indice de Rendu des Couleurs (IRC) supérieur à 90 est adapté aux environnements exigeants, que ce soit une galerie d'art ou tout simplement chez vous !



Certifié IP68, ce ruban LED de qualité professionnelle offre une étanchéité totale, le rendant résistant à une immersion complète. Vous pouvez l'utiliser aussi bien en intérieur, par exemple dans les douches, chambres froides ou vitrines réfrigérées, qu'en extérieur pour éclairer vos balcons, espaces verts ou piscines.

Il résiste également aux rayons UV et ne se décolore pas sous l'effet du soleil, ce qui le rend idéal pour les façades ou les environnements chauds tels que les saunas et hammams. Avec une durée de vie de 50 000 heures et une garantie de 5 ans, il assure fiabilité et performance.

Comment installer un ruban LED COB ?

Pour faire fonctionner votre ruban LED, vous aurez besoin d'une [alimentation 24V](#) (non fournie).

Le conseil LED : pour garantir une luminosité constante tout le long de votre ruban LED, nous vous conseillons de ne pas dépasser 10 mètres d'éclairage avec un seul départ d'alimentation électrique. Prévoyez un nombre de départ d'alimentation proportionnel au nombre de mètres installés (ex: pour une installations de 20m, deux départs d'alimentations 24V sont nécessaires, par exemple au début et à la fin du ruban LED).

Afin de mieux gérer vos éclairages, vous pouvez également opter pour un [contrôleur et une télécommande mono](#) (non fournie).

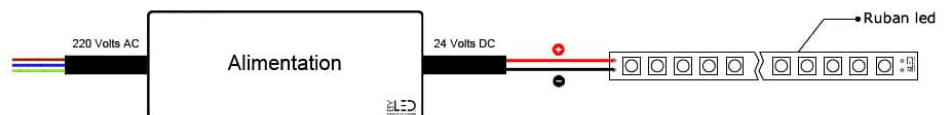
Pour un pilotage via smartphone, choisissez un [contrôleur Wi-Fi TUYA](#) compatible avec les applications gratuites Tuya Smart ou Smart Life.

Chaque ruban LED COB est doté d'un puissant adhésif (3M®), garantissant une adhésion parfaite sur une surface plate comme des profilés LED.

Pour garantir l'étanchéité de vos rubans IP68, vous aurez besoin de siliconer l'extrémité du ruban LED à l'aide d'embouts de finition, de connecteurs d'alimentation ou de jonctions : retrouvez les connecteurs d'alimentation et les jonctions en cliquant sur le bouton "[Choisissez les connectiques adaptées](#)" situé sous le bouton "[Ajouter au panier](#)" et [retrouvez tous les embouts en cliquant ici](#)

Besoin d'une prestation sur mesure ? [Contactez-nous en cliquant ici](#) !

Branchement d'un ruban LED monocouleur en direct :



Découvrez d'autres schémas & aides au branchement des rubans LED en cliquant ici.

Découvrez comment appairer un contrôleur et une télécommande avec un ruban LED monocouleur ou CCT

Comme tout produit vendu sur mesure, et conformément à nos Conditions Générales de Vente, ce produit vendu à la coupe n'est ni repris, ni échangé.

MODÈLES DISPONIBLES :

Options	Référence
Température de couleur: $\pm 3000\text{K}$: Blanc chaud, Nombre de LED/mètre: 528 LED/m, Indice de Protection: IP68, Tension: 24 V, Puissance (en Watts/mètre): 13 W/m	STM-COB-528FC-68-24V-13-MW
Température de couleur: $\pm 4000\text{K}$: Blanc jour , Nombre de LED/mètre: 528 LED/m, Indice de Protection: IP68, Tension: 24 V, Puissance (en Watts/mètre): 13 W/m	STM-COB-528FC-68-24V-13-DW
Température de couleur: $\pm 2700\text{K}$: Blanc très chaud , Nombre de LED/mètre: 528 LED/m, Indice de Protection: IP68, Tension: 24 V, Puissance (en Watts/mètre): 13 W/m	STM-COB-528FC-68-24V-13-WW
Température de couleur: $\pm 5000\text{K}$: Blanc neutre, Nombre de LED/mètre: 528 LED/m, Indice de Protection: IP68, Tension: 24 V, Puissance (en Watts/mètre): 13 W/m	STM-COB-528FC-68-24V-13-NW
Température de couleur: $\pm 1800\text{K}$: Blanc extra chaud , Nombre de LED/mètre: 528 LED/m, Indice de Protection: IP68, Tension: 24 V, Puissance (en Watts/mètre): 13 W/m	STM-COB-528FC-68-24V-13-EW
Température de couleur: $\pm 6000\text{K}$: Blanc pur, Nombre de LED/mètre: 528 LED/m, Indice de Protection: IP68, Tension: 24 V, Puissance (en Watts/mètre): 13 W/m	STM-COB-528FC-68-24V-13-CW

CARACTÉRISTIQUES :

Puissance (en Watts)	13 W/m
Tension	24V DC
Indice de Protection	IP68
Angle de diffusion (en degré)	120°
Dimmable (variation de la lumière)	Dimmable
Type de LED	COB
Remplacement de la source lumineuse	non
Classe énergétique 2021	A+
Classe énergétique 2023	G
Flux lumineux (lumens/mètre) - Blanc pur	957 lm/m
Flux lumineux (lumens/mètre) - Blanc neutre	932 lm/m
Flux lumineux (lumens/mètre) - Blanc jour	902 lm/m
Flux lumineux (lumens/mètre) - Blanc chaud	924 lm/m
Flux lumineux (lumens/mètre) - Blanc chaud +	913 lm/m
Flux lumineux (lumens/mètre) - Blanc extra chaud	533 lm/m
Température de couleur - Blanc pur	6000 K
Température de couleur - Blanc neutre	4900 K
Température de couleur - Blanc jour	3900 K

Température de couleur - Blanc chaud	2900 K
Température de couleur - Blanc chaud +	2600 K
Température de couleur - Blanc extra chaud	1800
Indice de rendu des couleurs (IRC) - Blanc pur	91
Indice de rendu des couleurs (IRC) - Blanc neutre	93
Indice de rendu des couleurs (IRC) - Blanc jour	93
Indice de rendu des couleurs (IRC) - Blanc chaud	93
Indice de rendu des couleurs (IRC) - Blanc chaud +	92
Indice de rendu des couleurs (IRC) - Blanc extra chaud	96
Hauteur de ruban (en mm)	4 mm
Largeur de ruban (en mm)	10 mm
Largeur de ruban maximum (en mm)	10
Hauteur de ruban maximum (en mm)	4
Classe électrique	III
Conformité	CE
Organisme de collecte et de recyclage	Ecosystem
Durée de vie (en heures)	50000 h
Type de fixation	Adhésif double face
Pour couleurs de ruban	1 couleur (monochrome)
Densité maximale de LED/mètre	528
Garantie	5 ans