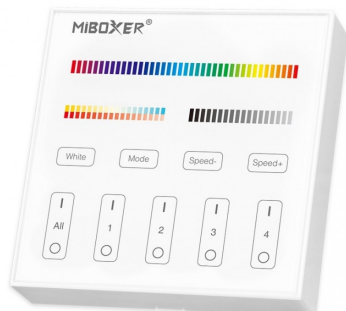


Télécommande murale RGB+CCT 4 zones - MiBoxer B4 - Blanc



Télécommande tactile murale et portable MiBoxer B4 pour spots et rubans RGB+CCT 4 zones.

Couleur : Blanc (existe également en noir) - fonctionne avec 2 piles AAA (non fournies, disponibles ici) - 86 mm x 86 mm x 16 mm - Support vissable ou fixable au mur - MiBoxer B4.

- Cette télécommande permet de contrôler toutes sortes de spots ou rubans LED RGB+CCT ;
- Fonctionne en sans fil grâce à un [contrôleur MiBoxer](#) (jusqu'à 30m) ;
- Gérez de 1 à 4 zones afin d'allumer ou d'éteindre vos lumières ensemble ou séparément.

Cette télécommande est parfaite pour créer des ambiances lumineuses en jouant sur la couleur et l'intensité lumineuse de vos spots et rubans RGB+CCT.

Garantie : 3 ans.



Informations complémentaires :

Télécommande tactile RGB+CCT MiBoxer B4 et son support mural magnétique.

Plus besoin de se demander où se trouve la télécommande, elle est au mur ! Grâce à son support mural pouvant être collé ou vissé, la télécommande LED MiBoxer B4 devient un véritable interrupteur. Après fixation du support, la télécommande viendra s'emboîter au support grâce à un puissant aimant.

Compatible avec les [spots RGB+CCT](#) et les [rubans RGB+CCT](#).

Découvrez la gamme de contrôleur et télécommande Milight:

Présentation, compatibilité et procédures d'appairage dans l'onglet "téléchargement" de cette fiche produit.

Découvrez également les télécommandes B1, B2 et B3 si vous souhaitez contrôler du monochrome, du CCT ou encore du RGB + Blanc.



Télécommandes	4 Zones	Dimmable	CCT	RGB	RGB + blanc	RGB + CCT
Télécommande B1	✓	✓	✗	✗	✗	✗
Télécommande B2	✓	✓	✓	✗	✗	✗
Télécommande B3	✓	✓	✗	✓	✓	✗
Télécommande B4	✓	✓	✓	✓	✓	✓

Description des commandes :

- Barres de couleur : Choisissez la couleur souhaitée en glissant votre doigt sur la barre de couleur RGB (en haut) ou ajustez la température de couleur avec la barre en bas à gauche mais aussi l'intensité de la luminosité en bas à droite.
- Bouton Blanc (White) : Rétablit les lumières à une couleur blanche standard.
- Bouton Mode : Permet de sélectionner différents programmes de changement de couleur.
- Boutons Speed- et Speed+ : Réduisent ou augmentent la vitesse des programmes de changement de couleur.
- Boutons des zones (All, 1, 2, 3, 4) : Sélectionnent les zones à contrôler.

Fonctionnement :

Cette télécommande **nécessite l'accompagnement d'un contrôleur RGB+CCT** pour fonctionner correctement. Choisissez parmi :

- [Contrôleur RGB+CCT 15A](#)
- [Mini contrôleur RGB+CCT 12A](#)

[Et bien d'autres...](#)

1. Contrôle d'une seule zone : Par exemple pour allumer et ajuster la Zone 1, appuyez sur le bouton "1", puis sélectionnez une couleur en glissant sur la barre RGB ou ajustez la luminosité avec la barre juste en dessous.

2. Contrôle de plusieurs zones ensemble : Pour contrôler les Zones 1 et 2 ensemble, appuyez sur "1" puis "2". Changez la couleur et la luminosité, les deux zones suivront les mêmes réglages.

3. Contrôle de toutes les zones : Afin de mettre toutes les zones en lumière blanche par exemple, appuyez sur "All", puis sur le bouton "White".

Fonctionne avec 2 piles AAA (non fournies, [disponibles ici](#)).

Aide au branchement :

Afin de faciliter la conception de vos projets en ruban LED, LED a créé une page complètement dédiée aux différents types de branchements possible, [disponible en cliquant ici](#). D'autres configurations sont possibles, n'hésitez pas à nous soumettre vos besoins [par email](#).

En cas de coupure d'alimentation, le dernier réglage programmé est mémorisé.

Procédure d'appairage "Télécommande - Contrôleur" :

1) Appuyez plusieurs fois rapidement sur le bouton SET jusqu'à ce que l'indicateur LED présent sur votre contrôleur affiche la couleur correspondante à votre ruban LED (si votre contrôleur MiBoxer n'a pas de bouton SET, éteignez votre installation contrôleur + ruban LED pendant au moins 10 secondes puis rallumez-la et passez à l'étape numéro 3).

2) Appuyez une fois rapidement sur le bouton SET afin d'entrer dans le mode appairage (l'indicateur LED de votre contrôleur se mettra à clignoter).

3) Dans les 5 secondes suivantes, appuyez 1 fois sur le bouton tactile de la zone (1,2,3 ou 4) à laquelle vous souhaitez appairer votre contrôleur, puis

appuyez 3 fois sur le bouton "ON" de votre télécommande.

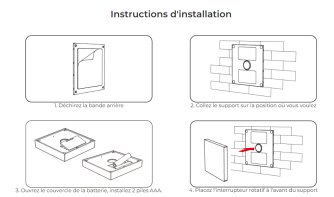
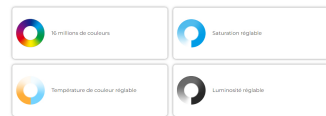
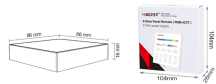
4) Le ruban clignote lentement 3 fois pour indiquer la réussite de l'appairage.

Procédure de dissociation :

1) Appuyez une fois rapidement sur le bouton SET afin d'entrer dans le mode désappairage et assurez vous que l'indicateur LED de votre contrôleur se met à clignoter (si votre contrôleur MiBoxer n'a pas de bouton SET, éteignez votre installation contrôleur + ruban LED pendant au moins 10 secondes puis rallumez-la et passez à l'étape numéro 2).

2) Dans les 5 secondes suivantes, appuyez 1 fois sur le bouton tactile de la zone (1,2,3 ou 4) à laquelle vous souhaitez désappairer le ou les contrôleur(s), puis appuyez 5 fois sur le bouton "ON" de votre télécommande.

3) Le ruban clignote rapidement 10 fois pour indiquer la réussite de la dissociation.



CARACTÉRISTIQUES :

Longueur (en mm)	86 mm
Largeur (en mm)	86 mm
Profondeur (en mm)	16 mm
Poids net (en kg)	0.135 kg
Conformité	CE
Organisme de collecte et de recyclage	Ecosystem
Matière / Finition	PVC
Température de fonctionnement	-10°C / +40°C
Transmission	radio (2.4 GHz)
Portée d'émission ou réception	~30m
Alimentation à l'émetteur	2 piles R6/AAA (non fournies)
Pour couleurs de ruban	5 couleurs (RGB+CCT)
Garantie	3 ans