

## Ruban LED COB étroit 5mm (105 lm/W) - 7W/m - IP65G - Blanc - 384 LED/m - à la coupe - 24V



7 W



IP65



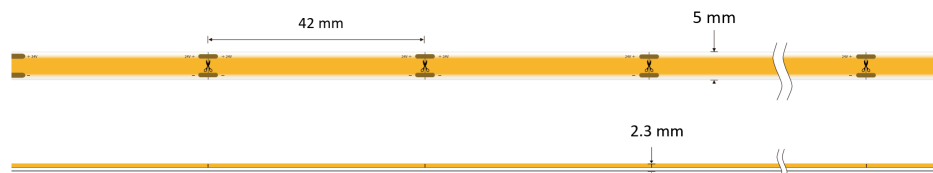
120°



Dimmable



Classe F



### Ruban LED COB étroit 5mm (105lm/W) - 7W/m

Disponible à la coupe - IP65 utilisation en intérieur et en extérieur - 384 LED/m - IRC 90 - 24V

- 5mm de largeur : installation facile et discrète ;
- La technologie COB permet un effet "ligne continue" de votre lumière ;
- Intensité lumineuse modérée pour un éclairage décoratif (7W/m).

Ce ruban LED COB est plus étroit que la version COB classique. Cela vous permet de pouvoir l'installer facilement et d'obtenir un rendu discret et délicat. Il est recommandé pour un éclairage en intérieur ou en extérieur grâce à son IP65G, résistant aux éclaboussures d'eau et aux intempéries.

**Attention :** Ce ruban LED est vendu au mètre et sans câblage. Découpe de 50 mètres maximum.

**1 unité dans le panier = 1 mètre de ruban LED**

**Plusieurs unités dans le panier = plusieurs mètres de ruban LED en un seul morceau**

Ce ruban LED existe aussi en bobine de 5 mètres.

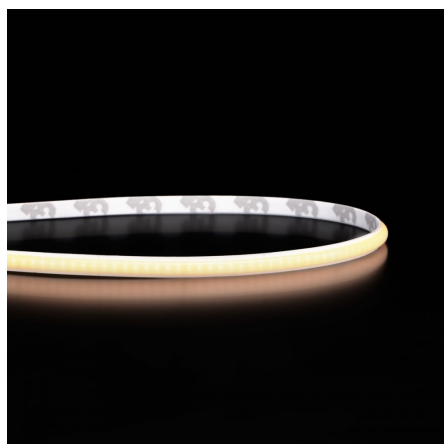
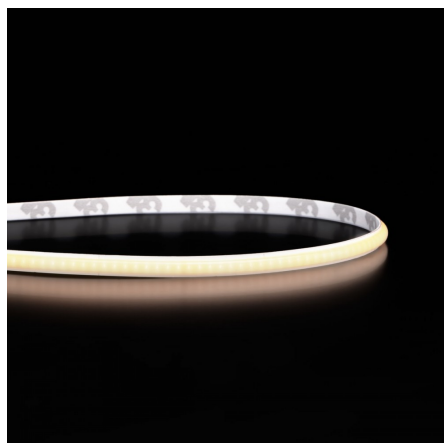
Garantie : 5 ans.

### Informations complémentaires :

#### Ruban LED COB 5mm : facile d'utilisation et moderne

Le ruban LED COB étroit a un atout majeur, il est très fin (5mm de largeur) ce qui lui permet de se faufiler dans tous les recoins de votre intérieur et extérieur ainsi que dans des profilés "étroits". Il offre la possibilité d'ajouter un éclairage supplémentaire et de sublimer n'importe quel espace. Il peut par exemple, être installé sous les meubles de cuisine ou de salle de bain pour illuminer les comptoirs et les éviers, ou encore sous les marches d'escalier pour instaurer une ambiance à la fois plaisante et pratique.

Quel est l'avantage du procédé COB ? Il intègre un grand nombre de puces LED ce qui permet de créer une lumière plus homogène sans interruption, garantissant une meilleure couverture lumineuse. Grâce à ses 384 LED par



mètre ce ruban LED COB étroit se fondra parfaitement dans vos créations, apportant esthétisme et modernité.

Ce ruban LED COB intègre un procédé de rendu des couleurs ultra fidèle grâce à un **IRC supérieur à 90**. Très utilisée dans les galeries d'art et les musées, la lumière qui en est issue éclairera vos objets avec une couleur la plus proche de la lumière naturelle.

## Un ruban LED dimmable et IP65G

Ce bandeau LED COB 5mm est dimmable. Vous pouvez donc régler l'intensité de la lumière selon vos besoins et vos envies. Cette fonctionnalité est idéale pour créer diverses ambiances dans une pièce, qu'il s'agisse d'un éclairage doux et chaleureux ou d'une lumière plus vive pour des activités spécifiques. Par exemple, vous pouvez opter pour une lumière tamisée dans le salon pour une ambiance apaisante, ou augmenter la luminosité pour lire ou travailler.

De plus, ce modèle est protégé contre les projections d'eau grâce à un indice de protection IP65. Il intègre une nouvelle technologie "G" qui signifie que le ruban LED est recouvert d'un revêtement en gel invisible. Cette innovation permet aux LED d'être mieux protégées que sur un ruban IP65 classique. Grâce à ce nouveau procédé, vous pouvez raccorder votre ruban IP65G directement et facilement à un connecteur pour ruban IP20.

Le ruban IP65G est idéal pour vos projets d'intérieurs ou pour illuminer votre terrasse, votre véranda, une pergola ou même votre cuisine extérieure. Il résiste à tous types d'environnements intérieurs ou extérieurs tant que le ruban est abrité. Il permet d'ajouter une lumière esthétique et fonctionnelle, sans souci de maintenance ou de détérioration rapide.

Vous souhaitez avoir un ruban LED complètement étanche et immersible ? Optez pour de **l'IP68 en cliquant ici**.

## Comment installer un ruban LED COB ?

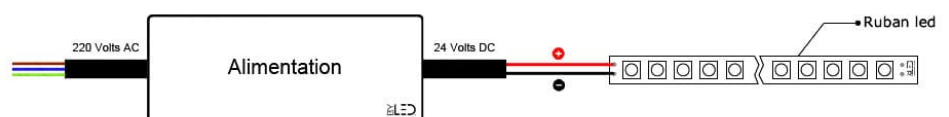
Chaque ruban LED est équipé d'un puissant adhésif (3M®) afin de le faire adhérer parfaitement sur une surface plane. Ce ruban est découpable sur les repères de coupe, tous les 4.2cm et est fourni sans câblage.

Pour le bon fonctionnement de votre ruban, il convient d'opter pour une **alimentation 24V** (non fournie). Pour faire varier l'intensité lumineuse de votre ruban, optez pour notre gamme de **contrôleurs et télécommandes Miboxer** pour ruban mono couleur.

Un ruban LED 24V peut être alimenté jusqu'à 5 mètres avec un seul départ d'alimentation sans perte de luminosité (et jusqu'à 10 mètres avec un départ d'alimentation de chaque côté de votre ruban LED).

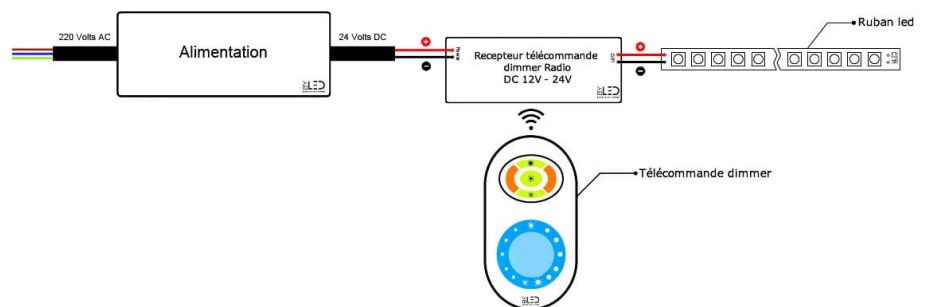
La **roulette Tooly** permet le montage rapide et facile des rubans LED dans les profilés, assurant une application rapide, efficace et sans abîmer le ruban LED sur toute la surface.

## Branchement d'un ruban LED monocouleur en direct :



Vous aimez les ambiances tamisées ? Faites varier l'intensité lumineuse de votre ruban grâce à une télécommande appelée **contrôleur LED mono**.

### **Branchement d'un ruban LED monocouleur avec variation d'intensité lumineuse par télécommande radio :**



Découvrez d'autres schémas & [aides au branchement des rubans LED](#).

### **Apprenez à appairer un contrôleur et une télécommande avec un ruban LED monocouleur ou CCT**

Comme tout produit vendu sur mesure, et conformément à nos Conditions Générales de Vente, ce produit vendu à la coupe n'est ni repris, ni échangé.

## MODÈLES DISPONIBLES :

Options	Référence
Température de couleur: $\pm 2700\text{K}$ : Blanc très chaud , Nombre de LED/mètre: 384 LED/m, Indice de Protection: IP65, Puissance (en Watts/mètre): 7 W/m	STM-COBE-384-65G-24V-7-WW
Température de couleur: $\pm 3000\text{K}$ : Blanc chaud, Nombre de LED/mètre: 384 LED/m, Indice de Protection: IP65, Puissance (en Watts/mètre): 7 W/m	STM-COBE-384-65G-24V-7-MW
Température de couleur: $\pm 4000\text{K}$ : Blanc jour , Nombre de LED/mètre: 384 LED/m, Indice de Protection: IP65, Puissance (en Watts/mètre): 7 W/m	STM-COBE-384-65G-24V-7-DW
Température de couleur: $\pm 6000\text{K}$ : Blanc pur, Nombre de LED/mètre: 384 LED/m, Indice de Protection: IP65, Puissance (en Watts/mètre): 7 W/m	STM-COBE-384-65G-24V-7-CW

## CARACTÉRISTIQUES :

Puissance (en Watts)	7 W/m
Tension	24V DC
Indice de Protection	IP65
Angle de diffusion (en degré)	120°
Dimmable (variation de la lumière)	Dimmable
Type de LED	COB
Remplacement de la source lumineuse	non
Classe énergétique 2023	F
Flux lumineux (lumens/mètre) - Blanc pur	800
Flux lumineux (lumens/mètre) - Blanc jour	776
Flux lumineux (lumens/mètre) - Blanc chaud	662
Flux lumineux (lumens/mètre) - Blanc chaud +	650
Température de couleur - Blanc jour	4100 K
Température de couleur - Blanc chaud	3000 K
Température de couleur - Blanc chaud +	2800
Indice de rendu des couleurs (IRC) - Blanc jour	92
Indice de rendu des couleurs (IRC) - Blanc chaud	92
Indice de rendu des couleurs (IRC) - Blanc chaud +	91
Hauteur de ruban (en mm)	2.3 mm
Largeur de ruban (en mm)	5 mm
Longueur (en mm)	50000 mm
Classe électrique	III
Conformité	CE

Organisme de collecte et de recyclage	Ecosystem
Durée de vie (en heures)	50000 h
Couleur du ruban	Blanc
Découpable tous les (en cm)	4,2 cm
Type de fixation	Adhésif double face
Densité maximale de LED/mètre	384
Garantie	5 ans