

# Jonction étanche câblée pour ruban LED mono IP68 de 8 mm à 10 mm de large "Hippo"



## IP68



**Ce connecteur** permet de relier **deux rubans LED classiques mono IP68 sans soudure.**

Compatible avec les rubans LED classiques mono IP68 de 8 mm à 10 mm de large.

- Connection entre deux rubans LED classiques mono sans soudure ;
- Simple d'installation et d'utilisation ;
- Utilisation en extérieur ou en immersion.

Ce connecteur est spécialement conçu pour garantir une connexion fiable et étanche entre deux rubans LED classiques monocouleur IP68. Afin de garantir une étanchéité complète, il faudra utiliser du **silicone**. Les étapes d'installation sont détaillées plus bas sur cette page.

Garantie : 2 ans.

## Informations complémentaires :

### Une connexion étanche entre deux rubans LED classiques monocouleur

Cette jonction permet de réaliser des raccords étanches entre deux **rubans LED classiques IP68 mono** dans des configurations spécifiques comme sur une terrasse, dans une piscine ou une fontaine. La longueur du câble est de 17 cm.

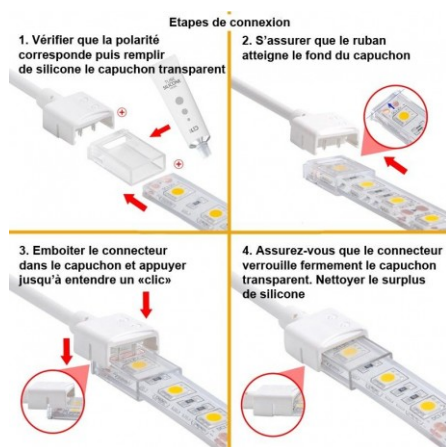
Compatible avec les **rubans LED classiques mono IP68 de 8 mm à 10 mm de large.**

Non compatible avec les rubans LED COB, à l'exception du modèle **COB LED IP68 Free Cut**. Pour tout autre modèle de ruban LED COB, vous pouvez nous contacter **par téléphone** ou via le chat en bas à droite de l'écran pour une prestation de soudure sur mesure.

### Comment installer ce connecteur avec un ruban LED RGBW

Voici les étapes à suivre pour l'installation de votre connecteur et vos rubans LED mono :

1. Découpez vos rubans LED à la taille souhaitée ;
2. Tapisser généreusement la partie transparente du connecteur avec du silicone (disponible en [cliquant ici](#)) ;
3. Insérez directement vos rubans LED dans les parties transparentes du connecteur ;
4. Clipser les parties transparentes à l'intérieur de la partie blanche du connecteur ;



5. Nettoyez le surplus de silicone puis laissez sécher ;
6. Stabilisez le connecteur en le fixant correctement.

**Note :**

Ce connecteur accepte **4,5A** et ne doit pas dépasser **54W en 12V** et **108W en 24V**.

Pour des longueurs plus importantes, nous proposons des prestations de soudure sur mesure.

Contactez-nous directement au 04 92 13 64 78.

## CARACTÉRISTIQUES :

|                                  |                        |
|----------------------------------|------------------------|
| Indice de Protection             | IP68                   |
| Puissance max                    | 6A                     |
| Hauteur de ruban (en mm)         | 4 mm                   |
| Largeur de ruban (en mm)         | 10 mm                  |
| Largeur de ruban maximum (en mm) | 10                     |
| Hauteur de ruban maximum (en mm) | 4                      |
| Pour couleurs de ruban           | 1 couleur (monochrome) |
| Densité maximale de LED/mètre    | 528                    |
| Garantie                         | 2 ans                  |