

## Jonction étanche pour ruban LED RGB + Blanc IP68 de 12 mm à 15 mm de large "Hippo"



### IP68

**Ce connecteur** permet de relier **deux rubans LED classiques RGB + Blanc IP68 sans soudure.**

Compatible avec les rubans LED classiques RGB+Blanc IP68 de 12 mm à 15 mm de large.

- Connection entre deux rubans LED classiques RGBW sans soudure ;
- Simple d'installation et d'utilisation ;
- Utilisation en extérieur ou en immersion.

Ce connecteur est spécialement conçu pour garantir une connexion fiable et étanche entre deux rubans LED classiques RGB + Blanc IP68. Afin de garantir une étanchéité complète, il faudra utiliser du **silicone**. Les étapes d'installation sont détaillées plus bas sur cette page.

Garantie : 2 ans.

### Informations complémentaires :

#### Une connexion étanche entre deux rubans LED classiques RGB + Blanc

Cette jonction permet de réaliser des raccords étanches entre deux **rubans LED classiques IP68 RGB + Blanc** dans des configurations spécifiques comme sur une terrasse, dans une piscine ou une fontaine.

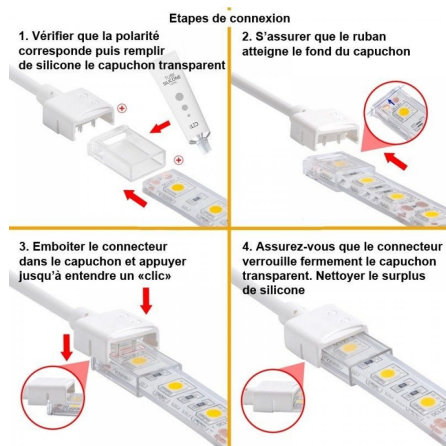
Compatible avec les **rubans LED classiques RGB+W IP68 de 12 mm à 15 mm de large.**

Non compatible avec les rubans LED COB, vous pouvez nous contacter **par téléphone** ou via le chat en bas à droite de l'écran pour une prestation de soudure sur mesure.

#### Comment installer ce connecteur avec un ruban LED RGBW

Voici les étapes à suivre pour l'installation de votre connecteur et vos rubans LED RGB et Blanc :

1. Découpez vos rubans LED à la taille souhaitée ;
2. Tapisser généreusement la partie transparente du connecteur avec du silicone (disponible en [cliquant ici](#)) ;
3. Insérez directement vos rubans LED dans les parties transparentes du connecteur ;
4. Clipser les parties transparentes à l'intérieur de la partie blanche du connecteur ;
5. Nettoyez le surplus de silicone puis laissez sécher ;
6. Stabilisez le connecteur en le fixant correctement.



**Note :**

Ce connecteur accepte **4,5A** et ne doit pas dépasser **54W en 12V** et **108W en 24V**.

Pour des longueurs plus importantes, nous proposons des prestations de soudure sur mesure.

Contactez-nous directement au 04 92 13 64 78.

## CARACTÉRISTIQUES :

Indice de Protection	IP68
Puissance max	6A
Hauteur de ruban (en mm)	4 mm
Largeur de ruban (en mm)	15 mm
Largeur de ruban maximum (en mm)	15
Hauteur de ruban maximum (en mm)	4
Pour couleurs de ruban	4 couleurs (RGB+Blanc)
Densité maximale de LED/mètre	180
Garantie	2 ans