

Connecteur d'alimentation pour ruban LED COB mono IP20 5mm sans soudure "Clipx"



IP20

Ce connecteur permet de relier un ruban LED COB IP20 monocouleur de 5mm à son alimentation. Très simple d'utilisation, alimentez votre ruban LED rapidement sans outils, et sans soudure ! En un click, vous voilà raccordé.

Longueur de câble : 15cm.

Exemple d'utilisation : en intérieur à l'exception des endroits humides, dans un salon, une chambre, ...

Choisissez la version adéquate à votre ruban LED en fonction de sa largeur.

Vous êtes à la recherche d'une jonction étanche ? choisissez les connectiques "Hippo".

Découvrez tous nos connecteurs et nos jonctions pour ruban LED de la gamme "ClipX".

Garantie : 2 ans.

Informations complémentaires :

Le connecteur d'alimentation "ClipX"

Ce produit permet de relier un morceau de ruban LED COB 5mm coupé directement à l'alimentation. Grâce à ses 15 cm de câbles, vous aurez la possibilité de le manier plus facilement.

Ce connecteur d'alimentation "ClipX" IP20 est compatible qu'avec les rubans LED monocouleur COB.

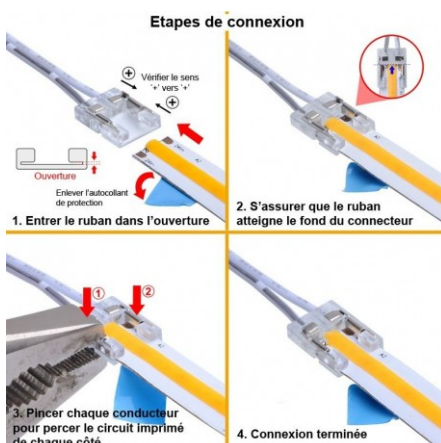
Instructions d'installation :

1. Insérez le ruban LED dans l'emplacement prévu jusqu'au fond du connecteur.
2. Ecraser les deux conducteurs métalliques de chaque côté du connecteurs pour percer le circuit imprimé.
3. La connexion est établie.

(Voir schéma disponible dans les photos du produit).

Note :

Ce connecteur accepte **4A** et ne doit pas dépasser **48W en 12V** et **96W en 24V**.



Pour des longueurs plus importantes, nous proposons des prestations de soudure sur mesure.
Contactez-nous directement au 04 92 13 64 78.

CARACTÉRISTIQUES :

Indice de Protection	IP20
Puissance max	4A
Largeur de ruban (en mm)	5 mm
Largeur de ruban maximum (en mm)	5
Hauteur de ruban maximum (en mm)	2
Pour couleurs de ruban	1 couleur (monochrome)
Densité maximale de LED/mètre	840
Garantie	2 ans