

Passerelle WiFi Tuya iOS & Android pour contrôleurs Miboxer WL-BOX2

2429



Passerelle Tuya WL-BOX2 pour tous types de contrôleurs MiBoxer RF 2,4GHz.

Wi-Fi 2,4GHz - Fréquence radio 2.4GHz - 64.5mm x 64.5mm x 15mm.

Les avantages du produit :

- La passerelle WL-BOX2 permet de piloter vos contrôleurs MiBoxer depuis internet avec votre smartphone ;
- Créé pour les applications de domotique Tuya Smart et Smart Life (applications gratuites sur IOS & Android) ;
- Configurez jusqu'à 16 zones lumineuses et allumez/éteignez les de manière indépendante ou groupée.

Cette passerelle vous permettra de contrôler tous vos contrôleurs MiBoxer grâce à votre smartphone (sous iOS ou Android).

Rendez-vous dans l'onglet "En savoir plus" ci-dessous pour plus d'informations.

Garantie : 3 ans.

Informations complémentaires :

Contrôler la passerelle connectée MiBoxer WL-Box2 via votre smartphone

Ce produit est compatible avec tous les dispositifs à radiofréquence de la série MiBoxer 2,4 GHz.

Gérez jusqu'à 16 zones indépendamment ou de manière groupée depuis l'application, ce qui vous permettra de séparer vos installations entre les différentes pièces de votre maison, mais aussi au sein des mêmes pièces.

De plus, une intégration aisée avec les systèmes de commande vocale (Alexa, Google Home et SmartThings) rend le contrôle de l'éclairage à la fois simple et intuitif.

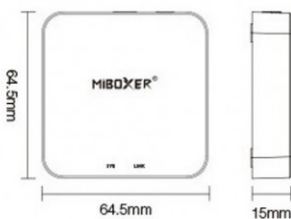
Découvrez comment utiliser cette fonctionnalité dans la notice d'utilisation, disponible dans l'onglet "téléchargement".

De plus, des fonctionnalités de contrôle sont disponibles, en voici une partie :

La programmation horaire, elle vous permettra de configurer votre éclairage en fonction de l'heure et du jour. Par exemple, faites en sorte que l'éclairage de votre chambre passe en blanc chaud quand vous le désirez pour favoriser la relaxation.

Grâce à l'application sur votre smartphone, partagez avec votre famille ou vos amis vos réglages pour modifier ou améliorer toute votre habitation.

Enfin, la fonction "Ne pas déranger" vous permet, en cas de coupure d'alimentation, de choisir si votre lampe se rallume avec le dernier réglage ou



non.

Étapes d'installation de la passerelle TUYA Smart WL-Box2

Attention : Avant de commencer assurez-vous que, sur votre smartphone, vous avez activé le Bluetooth, la localisation et le Wi-Fi.

- 1) Branchez le WL-Box2 à une source d'alimentation à l'aide du câble USB-C fourni avec le produit ;
- 2) Assurez-vous que le WL-Box2 est à portée de votre routeur WiFi.
- 3) Ouvrez l'application Tuya Smart (ou Smart Life) sur votre smartphone ;
- 4) L'application détectera directement la passerelle (sinon, appuyez sur le bouton "+" en haut à droite afin d'ajouter un appareil) ;
- 5) Sélectionnez votre réseau WiFi et entrez le mot de passe ;
- 6) L'application vous indique que votre MiBoxer WL-Box2 est ajouté avec succès au réseau internet.

Appairer la passerelle WiFi WL-Box 2 avec vos contrôleurs (MiBoxer RF 2.4GHz)

Si vous avez déjà une installation de contrôleurs MiBoxer contrôlés par une télécommande MiBoxer (Radio Fréquence 2.4), vous avez la possibilité de "Copier la télécommande". C'est à dire que vous récupérez les réglages et le contrôle des zones de votre télécommande dans l'application Tuya Smart (ou Smart Life).

ATTENTION, vous ne pouvez copier qu'une seule télécommande, si vous copiez une seconde télécommande, la première sera supprimée et remplacée par la nouvelle.

Si vous commencez votre installation MiBoxer, vous pouvez appairer à chaque zone autant de contrôleurs. Dans ce cas, suivez l'étape ci-dessous :

Procédure d'appairage avec vos produits

- 1) Sélectionnez la passerelle afin d'entrer dans le panneau de configuration de celle-ci et rendez-vous sur le 4ème onglet ;
- 2) Dans le coin inférieur gauche de l'application, sélectionnez la zone à laquelle vous souhaitez attribuer votre produit ;
- 3) Appuyez plusieurs fois rapidement sur le bouton SET jusqu'à ce que l'indicateur LED présent sur votre contrôleur affiche la couleur correspondante à votre ruban LED (si votre contrôleur MiBoxer n'a pas de bouton SET, éteignez votre installation contrôleur + ruban LED pendant au moins 10 secondes puis rallumez-la et passez à l'étape numéro 5).
- 4) Appuyez une fois rapidement sur le bouton SET afin d'entrer dans le mode appairage (l'indicateur LED de votre contrôleur se mettra à clignoter).
- 5) Dans les 5 secondes suivantes, appuyez 1 fois sur le bouton "lien" surligné en vert sur votre application.
- 6) Le ruban clignote lentement 3 fois pour indiquer la réussite de l'appairage.



Tuya et Smart Life permettent un contrôle complet de toutes vos smart.

Compatible avec tous les produits de la série MiBouss RF 2.4 GHz

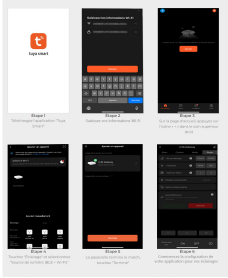
La version RF 433 MHz est également disponible.



Prise en charge de vos assistants vocaux (Alexa, Google Home...)



Étapes de connexion



CARACTÉRISTIQUES :

Longueur (en mm)	64,5 mm
Largeur (en mm)	64,5 mm
Profondeur (en mm)	15 mm
Poids net (en kg)	0.080 kg
Température de fonctionnement	-10°C / +40°C
Portée d'émission ou réception	~30m
Pour couleurs de ruban	Toutes couleurs (1, 2, 3, 4 ou 5 couleurs)
Garantie	3 ans