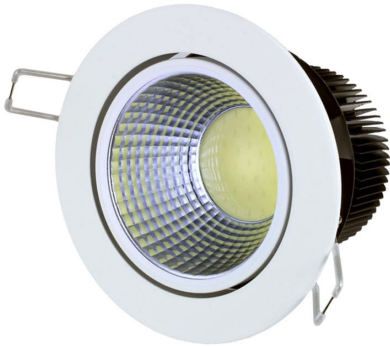


Spot LED encastrable orientable 10W - Cobra 10

**10 W****IP44****60°****Au choix****230V**

Spot LED, intérieur (IP44) encastrable et orientable. Finitions minutieuses, forme ronde.

Angle de 60 degrés – 10 watts – Alimentation électrique de 230 volts

- Lumière agréable et puissante ;
- Économie d'électricité ;
- Polyvalent

Ses caractéristiques en font un spot LED polyvalent, qui s'adapte à de nombreuses utilisations intérieures, que ce soit dans une maison, un magasin ou tout autre établissement.

Garantie : 5 ans.



Informations complémentaires :

Spot led encastrable orientable 10W

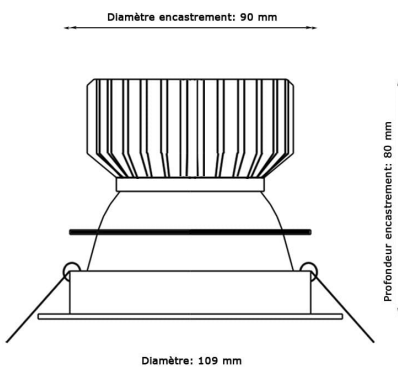
Le spot LED Cobra encastrable est disponible en 10 Watts. Orientable, avec un angle de diffusion de 60 degrés, il s'adapte à n'importe quel usage. Sa lumière de diffusion est puissante et confortable.

Qui dit lumière puissante ne dit pas forcément factures électriques salées ! En effet, le spot LED Cobra consomme très faiblement de l'électricité, par rapport aux halogènes traditionnels.

De plus, le spot LED encastrable Cobra est doté d'une durée de vie 30 fois plus importante qu'un halogène classique. Opter pour un spot LED est un choix économique.

Ce spot LED en aluminium massif est laqué blanc mat pour un résultat design et intemporel.

Un convertisseur est fourni avec vos spots LED, dont l'alimentation électrique est de 230 volts, pour une installation rapide.



MODÈLES DISPONIBLES : :

Options	Référence
Température de couleur: ±6000K : Blanc pur, Variation de lumière: Non dimmable, Finition: Blanc, Puissance (en Watts): 10 W	CDL-10-CW
Température de couleur: ±6000K : Blanc pur, Variation de lumière: Dimmable TRIAC , Finition: Blanc, Puissance (en Watts): 10 W	CDLD-10-CW
Température de couleur: ±3000K : Blanc chaud, Variation de lumière: Non dimmable, Finition: Blanc, Puissance (en Watts): 10 W	CDL-10-WW
Température de couleur: ±3000K : Blanc chaud, Variation de lumière: Dimmable TRIAC , Finition: Blanc, Puissance (en Watts): 10 W	CDLD-10-WW

CARACTÉRISTIQUES :

Puissance (en Watts)	10 W
Tension	230V AC
Indice de Protection	IP44
Angle de diffusion (en degré)	60°
Dimmable (variation de la lumière)	Au choix
Flux lumineux (lumens) - Blanc pur	900 lm
Flux lumineux (lumens) - Blanc chaud	800 lm
Température de lumière / long. d'onde	3000-3500K (Blanc chaud) / 5500-6500K (Blanc pur)
Indice de rendu des couleurs (IRC)	80
Diamètre (en mm)	109 mm
Angle d'orientation (en degré)	+/-20°
Poids net (en kg)	0.500 kg
Conformité	CE-RoHS
Durée de vie (en heures)	50000 h
Matière / Finition	Aluminium massif laqué blanc
Fabricant de la LED	Epistar
Équivalence halogène (en Watts)	80 (blanc chaud) / 90 (blanc pur)
Alimentation électrique	230V AC 50/60Hz
Diamètre de perçage (en mm)	95-100 mm
Profondeur d'encastrement	80 mm
Garantie	5 ans