

## Jonction pour ruban LED RGBW IP20 12mm sans soudure "Click"



**IP20**

**Cette jonction pratique permet de connecter deux rubans LED RGB+Blanc IP20, très facilement, sans avoir besoin de souder.**

Il suffit de couper vos rubans LED RGBW selon les pistes en cuivre prévues à cet effet, puis d'enfiler les extrémités de chaque ruban dans la jonction et enfin de clipser le connecteur.

- Ruban compatible : RGB+Blanc / IP20 / 10 à 12 mm de large
- Dimensions de la jonction : Longueur : 20 mm - Largeur : 15 mm - Hauteur : 8 mm
- Capacité de courant maximale : 24 A
- Nombre maximal de LEDs par mètre : 120 LED/m

La conception transparente de ce connecteur facilite l'installation et la vérification de vos branchements.

Garantie : 2 ans.

### Informations complémentaires :

#### Une installation simple :

1. Décollez le papier de protection de l'adhésif de votre ruban RGB.
2. Insérez le ruban LED dans l'espace prévu.
3. Serrez le couvercle transparent. (N'hésitez pas à utiliser une pince)
4. Répétez les étapes 1 à 3 à l'autre extrémité du connecteur.

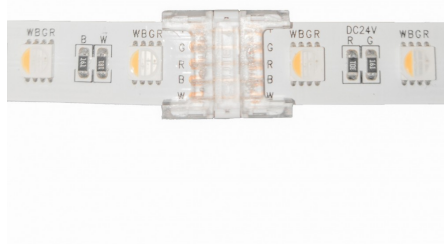
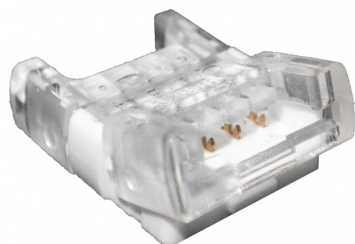
*Note : Si vous prévoyez d'utiliser ce connecteur dans un profilé pour ruban LED, assurez-vous de vérifier que la largeur disponible dans le profilé est suffisante pour accueillir le connecteur.*

#### Note :

Ce connecteur accepte **4A** et ne doit pas dépasser **48W en 12V** et **96W en 24V**.

Pour des longueurs plus importantes, nous proposons des prestations de soudure sur mesure.

Contactez-nous directement au 04 92 13 64 78.



## CARACTÉRISTIQUES :

Indice de Protection	IP20
Puissance max	4A
Largeur de ruban maximum (en mm)	12
Hauteur de ruban maximum (en mm)	3
Longueur (en mm)	20 mm
Largeur (en mm)	15 mm
Hauteur (en mm)	8 mm
Pour couleurs de ruban	4 couleurs (RGB+Blanc)
Densité maximale de LED/mètre	120
Garantie	2 ans