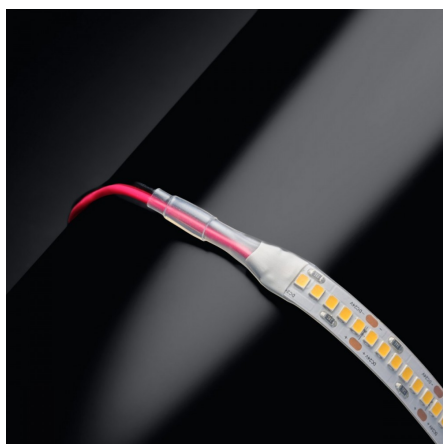
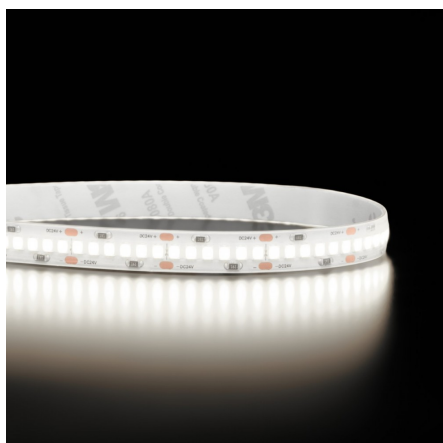


## Ruban LED alimentaire IP65 2835 - Spécial produits de la mer - 19,2W/m - 240 LED/m - 5m



19.2 W IP65 Dimmable 24V

**Bandeau LED spécial produits de la mer, 5 mètres.** Ruban étanche IP65. Puissance de 19,2W/m avec 240LED/m. LED 2835 - 24V.

- Lumière spécifique pour faire ressortir la couleur naturelle de vos produits de la mer ;
- Diffusion homogène de la lumière grâce à ses 240 LED par mètre ;
- Augmente votre image de marque et l'attractivité de votre commerce ;
- Équipé d'un puissant adhésif (3M®).

Développé spécifiquement pour les poissonniers qui souhaitent proposer leurs produits dans les meilleures conditions, ce ruban LED illuminera vos poissons et fruits de mer avec un aspect fraîcheur intact. Livré avec embouts de protection, clips de fixations et vis.

Garantie : 5 ans.

### Informations complémentaires :

#### Une lumière qui restitue toute la profondeur des couleurs d'une poissonnerie

Ce ruban LED alimentaire "**produits de la mer**" restitue au mieux la couleur des chairs des poissons et fruits de mer. Fruit d'un long développement, il est idéal pour développer le chiffre d'affaire et renforcer l'attractivité de votre commerce.

Son spectre colorimétrique spécifique a un rendu des couleurs maximum sur les teintes blanches, rosées et bleutées ce qui se traduira par un aspect de vos produits plus frais et coloré.

Sa forte puissance lumineuse de 19.2W par mètre offre un confort visuel à vos clients. Avec ses 240 LED par mètre, la lumière est diffusée de manière linéaire, grâce au faible espace existant entre les LED. Pour lisser encore plus la diffusion de la lumière et obtenir un effet néon, nous vous conseillons d'intégrer votre ruban dans un profilé pour ruban LED au diffuseur givré.

De plus les éclairages LED n'émettent que très peu de chaleur et aucuns rayons UV pouvant altérer la durée de vie, le goût ou la couleur de vos produits. Ils seront donc mieux conservés et valorisés qu'avec un éclairage traditionnel.

La grande durée de vie de nos lumières LED (50 000 heures, soit presque 6 ans de lumière 24h/24) et leur faible consommation d'électricité réduisent les postes "éclairage" et "réfrigération" de votre consommation d'énergie.

#### Augmentez votre chiffre d'affaire grâce à nos rubans LED alimentaires

Les modèles de ruban alimentaire sont disponibles pour différentes professions :

- Boulangerie & pâtisserie ;
- Boucherie & charcuterie ;
- Fromagerie ;
- Fruits & légumes .

Une lumière adaptée à votre produit se traduira par des ventes plus rapides, une rotation des stocks fréquente et un bénéfice plus élevé.

Grâce à un indice de protection IP65, ce modèle est protégé contre les projections d'eau et la poussière, ainsi, il sera parfaitement protégé pour une installation au sein de vos vitrines.

### Conseils

Chaque ruban LED est équipé d'un puissant adhésif (3M©) afin de la faire adhérer parfaitement sur une surface plate de type profilé LED.

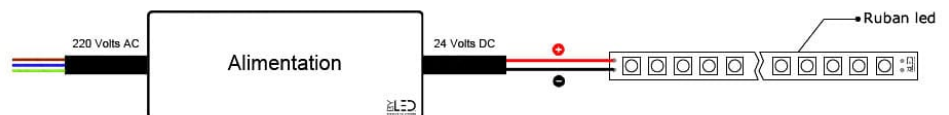
Aussi, chaque ruban est pré-câblé des deux côtés avec un câble de 30cm.

Pour le bon fonctionnement de votre ruban, il convient d'opter pour une alimentation 24V (non fournie).

Si vous souhaitez faire varier l'intensité lumineuse de votre ruban pour bénéficier d'une ambiance plus tamisée par exemple, vous pouvez intégrer un contrôleur pour ruban LED mono à votre installation. Plus d'info sur les différentes possibilités de branchements.

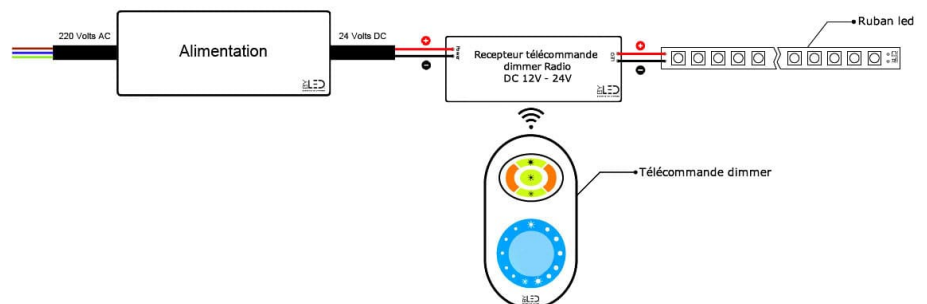
La [roulette Tooly](#) permet le montage rapide, facile et sans abîmer le ruban LED dans les profilés sur toute la surface.

### Branchement d'un ruban LED monocolore en direct :



### Branchement d'un ruban LED monocolore avec variation d'intensité lumineuse par télécommande radio :

Ce kit télécommande vous permet de créer des ambiances en faisant varier l'intensité lumineuse de vos rubans LED monocolores.



**Découvrez d'autres schémas & aides au branchement des rubans LED en cliquant ici.**

**Découvrez comment appairer un contrôleur et une télécommande avec un ruban LED monocouleur ou CCT**



## MODÈLES DISPONIBLES :

### Options

### Référence

Température de couleur:  $\pm 4000\text{K}$  : Blanc jour , Nombre de LED/mètre:  
240 LED/m, Indice de Protection: IP65, Puissance (en Watts/mètre):  
19.2 W/m

ST-2835F-240-65-24V-SF

## CARACTÉRISTIQUES :

Puissance (en Watts)	19.2 W/m
Tension	24V DC
Indice de Protection	IP65
Dimmable (variation de la lumière)	Dimmable
Type de LED	2835
Flux lumineux (lumens) - Blanc	1005 lm
Température de couleur - Blanc jour	4000 K
Température de lumière / long. d'onde	4000
Indice de rendu des couleurs (IRC)	95
Hauteur de ruban (en mm)	2 mm
Largeur de ruban (en mm)	11 mm
Longueur du câble	30 cm
Longueur (en mm)	5000 mm
Conformité	CE-RoHS
Durée de vie (en heures)	50000 h
Fabricant de la LED	Sanan
Alimentation électrique	24V
Couleur du ruban	Blanc
Découpable tous les (en cm)	2,5 cm
Type de fixation	Adhésif double face
Pour couleurs de ruban	1 couleur (monochrome)
Garantie	5 ans