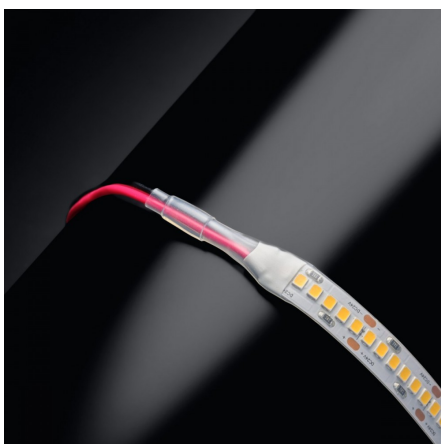
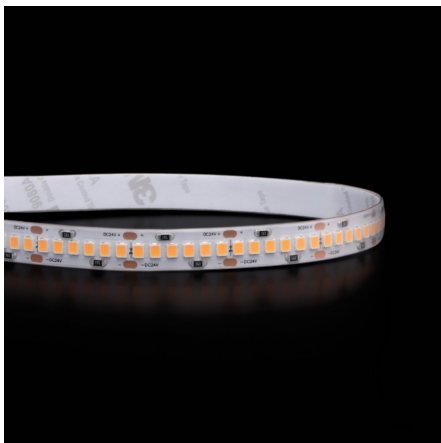


Ruban LED alimentaire IP65 2835 - Spécial Fromagerie - 19,2W/m - 240 LED/m - 5m



19.2 W IP65 Dimmable 24V

Bandeau LED spécial fromagerie, 5 mètres. Ruban étanche IP65. Puissance de 19,2W/m avec 240LED/m. LED 2835 - 24V.

- Lumière haut de gamme développée pour les vitrines des fromageries ;
- Diffusion homogène de la lumière grâce à ses 240LED par mètre ;
- Augmente votre image de marque et l'attractivité de votre commerce ;
- Équipé d'un puissant adhésif (3M®).

Créé spécifiquement pour les vitrines des fromagers qui souhaitent proposer leurs produits dans les meilleures conditions, ce ruban LED illuminera vos diverses variétés de fromage afin de les rendre encore plus frais aux yeux de vos consommateurs. Livré avec embouts de protection, clips de fixations et vis.

Garantie : 5 ans.

Informations complémentaires :

Une lumière qui restitue toute la profondeur des couleurs de vos produits.

Doté d'une lumière parfaitement adapté aux vitrines des fromageries, ce ruban LED, développé durant de nombreuses années est idéal pour développer le chiffre d'affaire de votre surface commerciale.

Son spectre colorimétrique spécifique a un rendu des couleurs maximum sur les teintes jaunes et crèmes, ce qui se traduira par un aspect de vos fromages encore plus frais, coloré augmentant ainsi la rotation de vos produits et donc, votre chiffre d'affaire.

Sa forte puissance lumineuse de 19,2W par mètre offre un confort visuel à vos clients sans précédent. Avec ses 240 LED par mètre, la lumière est diffusée de manière linéaire, grâce au faible espace existant entre les LED. Pour lisser encore plus la diffusion de la lumière et obtenir un effet néon, nous vous conseillons d'intégrer votre ruban dans un profilé pour ruban LED au diffuseur givré.

Les éclairages LED n'émettent que très peu de chaleur et aucuns rayons UV pouvant altérer la durée de vie, le goût, et la couleur de vos produits. Vos fromages seront donc mieux conservés et valorisés qu'avec un éclairage traditionnel.

La grande durée de vie de nos éclairages LED (50 000 heures, soit presque 6 ans de lumière 24h/24) et leur faible consommation d'électricité réduisent les postes "éclairage" et "réfrigération" de votre consommation d'énergie.

Augmentez votre chiffre d'affaire grâce à nos rubans LED alimentaires

Les modèles de ruban alimentaire sont disponibles pour différentes professions :

- Boulangerie & pâtisserie ;
- Boucherie & charcuterie ;
- Fruits & légumes;
- Produits de la mer.

Une lumière adaptée à votre produit se traduira par des ventes plus rapides, une rotation des stocks fréquente et moins de pertes de marchandise.

Grâce à un indice de protection IP65, ce modèle est protégé contre les projections d'eau et la poussière, ainsi, il sera parfaitement protégé pour une installation au sein de vos vitrines, toute l'année, même en usage intensif.

Conseils

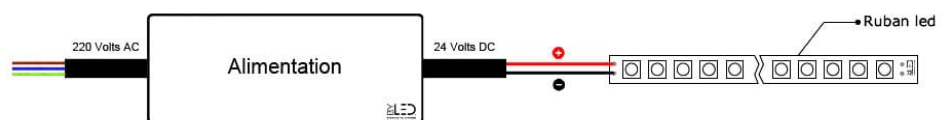
Pour faciliter l'installation de vos rubans, ils sont équipés d'un puissant adhésif (3M®). Il faut également savoir que les rubans sont précablés par 30 centimètres de câble à chaque bout et sont sécables sur les repères de découpe.

Pour le bon fonctionnement de votre ruban, il convient d'opter pour une alimentation 24V (non fournie).

Si vous souhaitez faire varier l'intensité lumineuse de votre ruban pour bénéficier d'une ambiance plus tamisée par exemple, vous pouvez intégrer un contrôleur pour ruban LED mono à votre installation. Plus d'info sur les différentes possibilités de branchements.

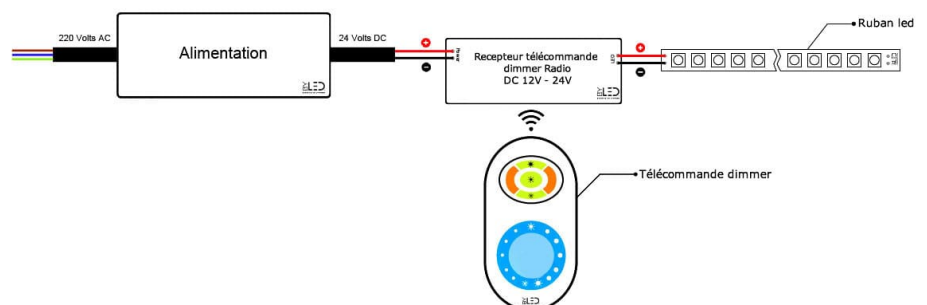
La [roulette Tooly](#) permet le montage rapide, facile et sans abîmer le ruban LED dans les profilés sur toute la surface.

Branchement d'un ruban LED monocolore en direct :



Branchement d'un ruban LED monocolore avec variation d'intensité lumineuse par télécommande radio :

Ce kit télécommande vous permet de créer des ambiances en faisant varier l'intensité lumineuse de vos rubans LED monocolores.



Découvrez d'autres schémas & aides au branchement des rubans LED en cliquant [ici](#).

Découvrez comment appairer un contrôleur et une télécommande avec un ruban LED monocouleur ou CCT

MODÈLES DISPONIBLES :

Options

Température de couleur: $\pm 2700\text{K}$: Blanc très chaud , Nombre de LED/mètre: 240 LED/m, Indice de Protection: IP65, Puissance (en Watts/mètre): 19.2 W/m

Référence

ST-2835F-240-65-24V-GO

CARACTÉRISTIQUES :

Puissance (en Watts)	19.2 W/m
Tension	24V DC
Indice de Protection	IP65
Dimmable (variation de la lumière)	Dimmable
Type de LED	2835
Flux lumineux (lumens) - Blanc	929 lm
Température de couleur - Blanc chaud	2600 K
Température de lumière / long. d'onde	2600
Indice de rendu des couleurs (IRC)	91
Hauteur de ruban (en mm)	2 mm
Largeur de ruban (en mm)	11 mm
Longueur du câble	30 cm
Longueur (en mm)	5000 mm
Conformité	CE-RoHS
Durée de vie (en heures)	50000 h
Fabricant de la LED	Sanan
Alimentation électrique	24V
Couleur du ruban	Blanc
Découpable tous les (en cm)	2,5 cm
Type de fixation	Adhésif double face
Pour couleurs de ruban	1 couleur (monochrome)
Garantie	5 ans