

Applique LED murale extérieure - 7W - 230V - Anthracite - ROLER 7

**7 W****IP65****40°****Non dimmable**

Applique LED murale étanche 7 Watts - Cylindrique - Étanche IP65 - Angle de diffusion : 40° - Dimensions : 6,3 cm x 9,5 cm x 12 cm - Gris anthracite.

- Faisceau vertical vers le haut ou vers le bas ;
- Un design épuré et moderne ;
- Utilisation en intérieur ou extérieur.

Cette applique LED discrète, décorative et puissante peut être idéalement placée en façade, elle mettra en valeur bâtiments et maisons individuelles tout en apportant un éclairage confortable et en sécurisant les abords grâce à sa puissance de 7W.

Installation très simple: Prêt à brancher (direct 230V) et à installer (visserie fournie).

Disponible en Blanc chaud (3000K) ou Blanc lumière du jour (4000K).

Garantie : 3 ans.

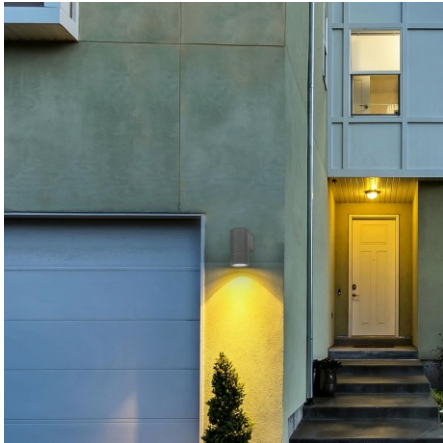
Informations complémentaires :

Applique LED murale étanche d'extérieur IP65

Illuminez votre façade avec style grâce à notre gamme d'appliques ROLER. Elle trouvera parfaitement sa place en extérieur grâce à son indice de protection IP65.

Contenu du colis :

- Une applique ;
- Un kit de visserie + cheville maçonnerie ;
- Une clé Allen ;
- Une notice de montage.



MODÈLES DISPONIBLES : :

Options	Référence
Température de couleur: ±4000K : Blanc jour , Finition: Anthracite	ROL-07-DW
Température de couleur: ±3000K : Blanc chaud, Finition: Anthracite	ROL-07-WW

CARACTÉRISTIQUES :

Puissance (en Watts)	7 W
Tension	230V AC
Indice de Protection	IP65
Angle de diffusion (en degré)	40°
Dimmable (variation de la lumière)	Non dimmable
Flux lumineux (lumens) - Blanc lumière du jour	550 lm
Flux lumineux (lumens) - Blanc chaud	520 lm
Température de couleur - Blanc chaud	3000 K
Indice de rendu des couleurs (IRC) - Blanc chaud	84
Largeur (en mm)	63 mm
Diamètre (en mm)	63 mm
Profondeur (en mm)	95 mm
Hauteur (en mm)	120 mm
Poids net (en kg)	0.900 kg
Classe électrique	I
Organisme de collecte et de recyclage	Ecosystem
Fabricant de la LED	CREE
Garantie	3 ans