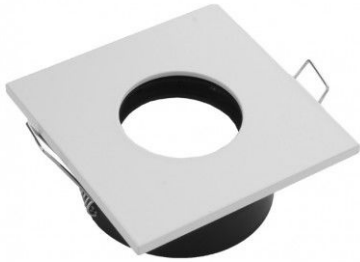


Colerette pour support GU10 - Carrée flat SPLIT - Blanc mat

1154

BYLED



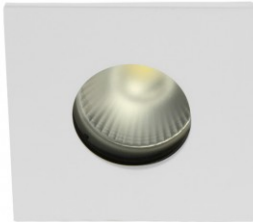
Colerette carrée, plate, Blanc mat.

Dimensions colerette : 84 x 84 mm - Compatible avec les supports GU10 aux normes BEPOS / RT2020 / IP65..

Les plus du produit :

- Qualité de fabrication exceptionnelle ;
- Un design recherché et soigné.

Garantie : 5 ans.



CARACTÉRISTIQUES :

Longueur (en mm)	84 mm
Largeur (en mm)	84 mm
Profondeur (en mm)	34 mm
Poids net (en kg)	0.170 kg
Matière / Finition	Aluminium
Forme	Carré
Relief	flat
Couleur	Blanc mat
Garantie	5 ans