

Fiche à sertir 2 pôles - La paire



IP20



Cette **fiche à sertir 2 pôles** permet ainsi de réaliser :

- une **jonction rapide**
- **Une dérivation** de vos câbles en branchant vos fiches dans [une dérivation à 2, 3 ou 4 pôles "DISTRI"](#)

Très simple d'utilisation, il ne nécessite pas l'usage d'un fer à souder.

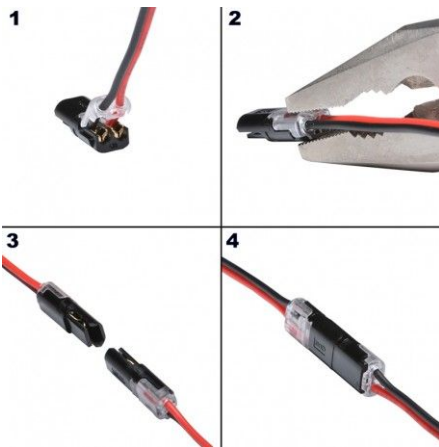
Il suffit d'enfiler les extrémités de vos fils dans la fiche et de clipser le **connecteur**. N'hésitez pas à utiliser une pince pour "forcer" la connexion des fils sur le connecteur au moment de fermer le boîtier.

Dimensions : 23mm(L) x 10mm(P) x 7mm(H)

Section de fils comprise entre 22~20 AWG / 0.34~0.50 mm²

Mono brin / multi brins

Garantie : 5 ans.



CARACTÉRISTIQUES :

Indice de Protection	IP20
Matière / Finition	Polycarbonate
Section des fils acceptés	0.34 ² - 0.50 ²
Garantie	5 ans